

Since 1974



Jewellers
Association
Jaipur

जैम वर्ल्ड

ज्वैलर्स असोसिएशन, जयपुर की आधिकारिक पत्रिका

जुलाई - अगस्त 2023

जीजेईपीसी
आईआईजेएस
(प्रीमियर 2023)

जैम बोर्स के लिए
सीतापुरा में
भूमि आवंटन


हैदराबाद
कनेक्शन
शिव नारायण ज्वैलर्स

ट्रेड टॉक
वैलेंटाइन जड़ाऊ

जानकारी नए
जैमस्टोन्स की
कोलम्बियन बनाम
रशियन एमरल्ड्स



डिज़ाइन स्पीक
इंडस्ट्री का नया टैलेंट




"Unveiling a Symbol of Progress and Unity"

At the Jewellers Association, Jaipur, we understand that just as every gemstone has its unique facets, our association has its own layers of tradition, craftsmanship, and innovation. Today, we're thrilled to introduce our renewed emblem, a reflection of our commitment to evolving with the times while preserving the timeless values that define us.

Join us on this exciting journey as we embrace change, explore new horizons, and continue to uphold the legacy of craftsmanship and integrity that defines the Jaipur Jewellers Association. Together, we'll shape the future of our industry, one facet at a time.

Discover the next facet of the
Jewellers Association, Jaipur.



BIG ANNOUNCEMENT

Unveiling the New Logo
for the Jewellers Association



**Jewellers
Association
Jaipur**





Jewellers
Association
Jaipur

Since 1974

जैम वर्ल्ड

ज्वैलर्स असोसिएशन, जयपुर की आधिकारिक पत्रिका

जुलाई - अगस्त 2023 | Volume XXXXI No. 4

Regd. with R.N.I. No. 26126/74

धर्मकांटा

जैम बोर्स

जैम वर्ल्ड

ज्वैलर्स असोसिएशन शो (JAS)
द प्रीमियम बी2बी शो

ज्वैलर्स असोसिएशन जैम स्टोन शो (JAGS)

जनोपयोगी भवन

प्याऊ

संपादक और डिजाइन
Splashierz Design
+91 77427 25334

प्रकाशन

ज्वैलर्स असोसिएशन
जौहरी बाजार, जयपुर 302 003 (भारत)
टे: +91 141 4034112-13
फे: +91 141 2560125
ई: gemworld@jajaipur.com
वेब: www.jajaipur.com

विज्ञापन, टैरिफ या अधिक जानकारी के लिए संपर्क करें:

टे: +91 141 4034112-13
मो: +91 72299 54040 | +91 99502 11331
ई: gemworld@jajaipur.com

डिस्क्लेमर

पत्रिका में विभिन्न लेखों में दिए गए विचार लेखकों के हैं, इनमें किसी भी प्रकार की त्रुटियों के लिए ज्वैलर्स असोसिएशन, जयपुर का कोई दायित्व नहीं होगा।



कवर इमेज क्रेडिट:
जस जेईए विजेता
तारा फाइन ज्वैल्स, मुंबई

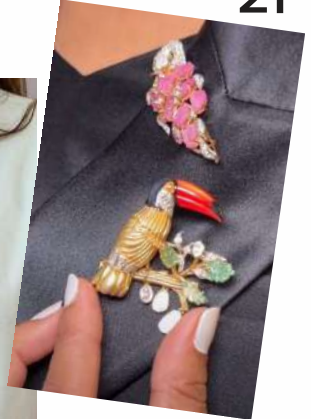
विषय - सूची

ग्लोबल फेयर अपडेट्स

18 जीजेईपीसी
आईआईजेएस (प्रीमियर 2023)

20-21 ब्लॉगर्स @ IJJS

21



20

हैदराबाद कनेक्शन

22 शिव नारायण ज्वैलर्स



23

24

25 ट्रेडी अफेयर्स

ज्वेलरी डिज़ाइन के नए ट्रेन्ड्स



25



26



27



30



33

33 ट्रेड टॉक

वैलेंटाइन जड़ाऊ के मुकेश रेला के साथ

नॉलेज शेयरिंग



35 मोती की अनमोल दुनिया

37 मोती पर डाकटिकटों का शानदार संग्रह

43 जानकारी नए जैमस्टोन्स की

कोलम्बियन बनाम रशियन एमरल्ड्स



43

47



48

47 डिज़ाइनर्स' कॉलम

इंडियन इंस्टिट्यूट ऑफ जैम्स एंड ज्वेलरी (आईआईजीजे), जयपुर

49 जयपुर इन एंड आउट

सीतापुरा जैम्स एंड ज्वेलरी इंडस्ट्री असोसिएशन (SGJIA) भवन का शिलान्यास

52-55 ज्वैलर्स असोसिएशन सूचना एवं समाचार

52 स्वतंत्रता दिवस पर ध्वजारोहण समारोह

52 कस्टम क्लीयरेंस पर सांसद रामचरण बोहरा के साथ बैठक

53 मारवाड़ी युवा मंच के संग साइक्लोथॉन 3.0 का आयोजन

54 जैम बोर्स के लिए 44,000 वर्ग मीटर भूमि का आवंटन

55 इनफ़ोसिस प्रमुख एन आर नारायणमूर्ति का पारम्परिक अभिनंदन

56 नीलामी एवं प्रदर्शनियां

जैमफील्ड्स द्वारा रुबी ऑक्शन



57



PRECITONE CO. LTD
COLOUR STONES

www.precitone.com

202-208, Sithikorn Bldg, Room 404, 4th Floor,

Mahesak Soi-2, Bangkok - 10500 (Thailand)

Phone: 0818011295

Email: anu@precitone.com



जैम वर्ल्ड
2022-24

सलाहकार मंडल



डी.पी. खण्डेलवाल
अध्यक्ष



आलोक सौखिया
उपाध्यक्ष



नीरज लुणावत
मानद् मंत्री,
संयोजक, जैम वर्ल्ड पत्रिका



अभिषेक सांड
सदस्य



अदित बरड़िया
सदस्य



महेश खण्डेलवाल
सदस्य



नरेश अग्रोया
सदस्य



शिरीष अग्रवाल
सदस्य



सुधीर ठोलिया
सदस्य

COMMITTEE MEMBERS



कार्यकारी समिति सत्र 2022-2024



डी.पी. खण्डेलवाल
अध्यक्ष



आलोक सौखिया
उपाध्यक्ष



नीरज लुणावत
मानद् मंत्री



राजू अग्रवाल मंगोड़ीवाला
संयुक्त सचिव



गोविन्द प्रकाश अग्रवाल
कोषाध्यक्ष



अभिषेक जैन
सदस्य



अभिषेक सांड
सदस्य



अजय गोधा
सदस्य



अशोक माहेश्वरी
सदस्य



बिठुल दास माहेश्वरी
सदस्य



महावीर कुमार डागा
सदस्य



नरेन्द्र लक्खी
सदस्य



निर्मल कुमार बरड़िया
सदस्य



पंकज सौखिया
सदस्य



प्रदीप मेहता
सदस्य



रामशरण गुप्ता
सदस्य



सुनील मनियार
सदस्य



विजय केड़िया
सदस्य



उप-समितियां सत्र 2022-2024

सभी उप-समितियों में अध्यक्ष डी.पी. खण्डेलवाल एवं मानद मंत्री नीरज लुणावत पदेन सदस्य होंगे।

जैम वर्ल्ड सलाहकार मंडल

मानद मंत्री एवं संयोजक

नीरज लुणावत

सदस्य

अभिषेक सांड

अदित बरड़िया

आलोक सौंखिया

महेश खण्डेलवाल

नरेश अगरोया

शिरीष अग्रवाल

सुधीर ठोलिया

वित्त संग्रह

संयोजक

रामशरण गुप्ता

सदस्य

जुगल किशोर डेरैवाला

निर्मल कुमार बरड़िया

राजेन्द्र साबू

संजय काला

श्याम सुन्दर खटोरिया

विजय केड़िया

धर्मकांटा

संयोजक

पंकज सौंखिया

सदस्य

भारत भूषण गुप्ता

किरण शाह

मनीष अग्रवाल

मोहम्मद अंसार

मुरली गोपाल झालानी

नीरज सौंखिया

निमीश खण्डेलवाल

रोहिताश सौंखिया

श्रीराम विजय

विधान संशोधन

संयोजक

विजय केड़िया

सदस्य

अरुण कुमार गोखरू

निर्मल कुमार बरड़िया

श्याम सुन्दर खटोरिया

कर, विधि, आयात-निर्यात संवर्धन एवं कस्टम

संयोजक

विजय केड़िया

सदस्य

मनोज धांधिया

संजय काला

सुनील जैन (एमसीपीएल)

योगेश खटोरिया

पंच फैसला

संयोजक

निर्मल कुमार बरड़िया

सदस्य

राजेश धामानी

राम शरण गुप्ता

संजय काला

विजय केड़िया

रत्न दलाल

संयोजक

सुनील मनिहार

सदस्य

गौरव फोफलिया

ललित कुमार जैन (चपलावत)

महेश गुप्ता

मजीद भाई घोड़ेवाला

नवल बिहारी गुप्ता

प्रमोद कोटावाला

प्रीतम कोठारी

रोहित धांधिया

सत्य नारायण मालपानी

शिरीष अग्रवाल

सुमेर मल लोढ़ा

सुरेश मूथा

वेनी प्रसाद गुप्ता

विनीत अग्रवाल

सेमिनार

संयोजक

गोविन्द प्रकाश अग्रवाल

सदस्य

नरेश अगरोया

रुपेश ताम्बी

संदीप जैन

सुधीर ठोलिया

जनोपयोगी भवन

संयोजक

महावीर कुमार डागा

सदस्य

अभिषेक सांड

आलोक सौंखिया

अमित जैन

दीपक मित्तल

गौतम पंसारी

किशन मूंदड़ा

नील कंठ भंडारी

राजेश डागा

राजू अग्रवाल मंगोड़ीवाला

संदीप गुप्ता

संजय डागा

वेनी प्रसाद गुप्ता

डिजिटाइजेशन/IT/Social Media

संयोजक

अभिषेक सांड

सदस्य

आलोक सौंखिया

राजू अग्रवाल मंगोड़ीवाला

ट्रेड रेगुलेटरी (टी.आर.सी)

संयोजक

डी.पी. खण्डेलवाल

सदस्य

अशोक कुमार गुप्ता (मुन्ना सौंखिया)

संजय काला

सुनील मनहार

विजय केड़िया

बी2बी शो (JAGS)

संयोजक

अभिषेक सांड

सदस्य

अब्दुल शकूर लाली

आलोक सौंखिया

आनन्द राव

आशीष बंग माहेश्वरी

आशीष सिंघवी

धर्मेन्द्र चौपड़ा

घनश्याम साहू

केतन मुंशी

कृष्ण बल्लभ नाटाणी

महावीर कुमार डागा

नील कंठ भंडारी

प्रमोद कोटावाला

राजू अग्रवाल मंगोड़ीवाला

शोध, विकास एवं मैन्यूफेक्चरिंग

संयोजक

प्रदीप मेहता

सदस्यता प्रपत्र जांच

संयोजक

डी.पी. खण्डेलवाल

सदस्य

आलोक सौंखिया

राजू अग्रवाल मंगोड़ीवाला

विजय केड़िया

व्यापारिक सुरक्षा

संयोजक

नरेन्द्र लक्खी

सदस्य

अनिल कुमार गोधिया

गणेश राजपाल

हरीश केड़िया

कपिल कालरा

पंकज सौंखिया

परिचय-पत्र, प्रमाणपत्र एवं डाइरेक्ट्री

संयोजक

अजय गोधा

सदस्य

आलोक सौंखिया

अनिल भूतड़ा

अब्दुल शकूर लाली

चाणक्य शर्मा

धर्मेन्द्र चौपड़ा

गौरव जैन

हरीश भुखमारिया

कमल जिन्दल

महेन्द्र जैन

महेश गुप्ता

मनोज गंगवाल

पारस ठोलिया

शरद गोयल

सुधीर ठोलिया

सुनील नाहर

विष्णु खण्डेलवाल

ज्वैलर्स असोसिएशन एम्प्लॉयमेंट ड्राइव

संयोजक

अशोक माहेश्वरी

के वाई सी

संयोजक

राजू अग्रवाल मंगोड़ीवाला

सदस्य

अदित बरड़िया

आलोक सौंखिया

अनुपम लोढ़ा

अरुण कुमार गोखरू

प्रवीन मेहता

राहुल कोठारी

सामाजिक सरोकार

संयोजक

राजू अग्रवाल मंगोड़ीवाला

सदस्य

अभिषेक सांड

आकाश अग्रवाल

आलोक सौंखिया

बृज किशोर अग्रवाल

धर्मेन्द्र चौपड़ा

कृष्ण कुमार अग्रवाल

मदन मोहन विजय

महावीर कुमार डागा

नरेन्द्र लक्खी

नीलेश कुमार छाजेड

नीरज खण्डेलवाल

पंकज सौंखिया

प्रमोद बाणवाला

राजेश डागा

राजेश कटारिया

राम सहाय माहेश्वरी (मांधना)

रामशरण गुप्ता

सुधांशु रावत

विमल गुप्ता (जिन्दल)

ज्वैलर्स असोसिएशन, जौहरी बाजार भवन रख-रखाव

संयोजक

पंकज सौंखिया

सदस्य

अब्दुल शकूर लाली

आकाश अग्रवाल

आलोक कुमार सिंह

चर्चिल पटेल

दीपक गुप्ता

दिलीप पंजाबी

किशन मूंदडा

कोमल जैन

कृष्ण कुमार अग्रवाल

मनीष कोठारी

रोहिताश सौंखिया

शरद गोयल

शैलेश कुमार मेहता

तारक नाथ मिश्रा

विनोद कुमार भुखमारिया

विशाल मालपानी

यंग एन्टीग्रिन्योर

संयोजक

अभिषेक जैन

सदस्य

अखिल गोयल

गिरजा शंकर शर्मा

निखिल गुप्ता

विनोद कुमार भुखमारिया

योगेश कुमार साहू

ज्वैलर्स असोसिएशन शो (JAS)

संयोजक

अशोक माहेश्वरी

सह संयोजक

अजय गोधा

नरेश अगरोया

सदस्य

अभिषेक जैन

अभिषेक सांड

आलोक सौंखिया

अनिल ताम्बी

अरूण गोखरू

बजरंग बाहेती

बिट्टल दास माहेश्वरी

दीपक साहू

गौरव जैन

गोविन्द प्रकाश अग्रवाल

जितेन्द्र सिंह शेखावत

कमल जिंदल

कृष्ण कुमार अग्रवाल

महावीर कुमार डागा

महेन्द्र लुहाड़िया

महेश खण्डेलवाल

मुकेश विजय

नरेन्द्र लक्खी

निर्मल कुमार बरड़िया

नितिन गिलारा

पंकज सौंखिया

प्रदीप मेहता

राघव खण्डेलवाल

राजेश डागा

राजेश धामाणी

राजेश नाहर

राजू अग्रवाल मंगोड़ीवाला

रामशरण गुप्ता

रूपेश ताम्बी

संचित टाटीवाला

संजय काला

शुभांग मित्तल

सुधीर ठोलिया

सुनील बटवाड़ा

सुनील कुमार गुप्ता

सुनील मनिहार

सुरेश ढढढा

विजय केड़िया

यशेष ताम्बी



AJ

ACHAL
Jewels



WITNESS EXCEPTIONAL CREATIONS THAT

Redefine the allure of polki!



One Stop Shop For All Your Gemstone Needs



EMERALD



TANZANITE



AQUAMARINE



PINK TOURMALINE



PEACH MORGANITE



RUBELLITE



TSAVORITE



AMETHYST



RUBY



BLUE TOPAZ



PINK MORGANITE



SPESSARITE



Scan and Shop from India's
Biggest Online Gemstone Portal

WWW.JAIPURGEM.COM

2135-36, Lunawat House, Haldiyan Ka Rasta
Johari Bazar, Jaipur, 302003 (Raj.) India
Phone No: +91-141-257-1401, +91-141-2571402
Email: contact@jaipurgem.com



GEM PLAZA

MAGNIFICENT JEWELS



Crafting your Connections with Colour

Flagship store : Khetan Bhawan, M. I. road, Jaipur-302001, India
t: +91 141 2367948 e: showroom@gemplaza.net

Factory : G-1/21-23, Gems & Jewellery Zone, EPIP, Sitapura, Jaipur - 302022, India
t: +91 141 2770535 e: mail@gemplaza.net

www.gemplaza.net



valentine[®]

JAIPUR

VALENTINE JEWELLERY INDIA PVT LTD

✉ order@valentinejewelleryindia.com
☎ +91-7412077886
📷 [valentinejaipur](https://www.instagram.com/valentinejaipur)

ADDRESS

G1-15,16 Gem & Jewellery Zone, EPIP,
Sitapura Jaipur-302022 INDIA

VALENTINE JADAU

val.jadau@gmail.com ✉
+91-7412077880 ☎
www.valentinejaipur.com 🌐

Unleash the Radiance Of Every Gemstone,
Embrace the Extraordinary!

**Pink
Morganite**



Rubellite

Paraiba



Tanzanite



VISIT US AT IIJS PREMIER

STALL NO. - 1D 75A, BEC, NESCO

Corporate Office

24, Bardiya Colony Museum Road
Jaipur - 302004 India

Phone : 91-141-2533092, 2533050

Email : rmc@rmcgems.in

RMC[®]

www.rmcgems.in

SEZ Factory

G1-18 & 19, SEZ Phase 1st Sitapura Industrial Area
Tonk Road Jaipur - 302022 India

Phone : 91-141-2770687-88-89

Email : rmc@rmcgems.in

Organised by



Jewellers
Association
Jaipur

JAGS

JEWELLERS ASSOCIATION
GEMSTONE SHOW 

Rough & Cut Stone Show



*only gemstone
show of the
country*

Saturday 14th October '23

Venue: Janupyogi Bhawan, Govind Marg, Jaipur

आईआईजेएस प्रीमियर ने किया 70 हजार करोड़ का कारोबार

जैम एंड ज्वेलरी एक्सपोर्ट प्रमोशन कौंसिल (जीजेईपीसी) की ओर से आयोजित 39वें आईआईजेएस (प्रीमियर 2023) को बहुत बेहतरीन रिस्पांस मिला और इसमें अब तक का सबसे अधिक



उद्घाटन समारोह में मुख्य अतिथिगण व जीजेईपीसी के सदस्य

70 हजार करोड़ रुपए का कारोबार दर्ज किया गया। इस शो का आयोजन दो स्थलों पहला जियो वर्ल्ड कन्वेंशन सेंटर में 3-7 अगस्त तथा दूसरा 4-8 अगस्त को बॉम्बे एग्जीबिशन सेंटर, नेस्को गोरगांव में किया गया। इन दोनों स्थलों पर 50 हजार से अधिक विजिटर्स ने शो में विजिट किया।

यह एक ऐसा आयोजन था जो पूरी तरह पेपरलेस और डिजिटल था। लगभग 70 हजार वर्गमीटर क्षेत्र में आयोजित शो में 1850 एग्जीबिटर्स ने 3250 स्टॉल्स पर अपना डिस्प्ले किया। 65 देशों से 2150 विदेशी विजिटर्स आए थे, जो मुख्यतः



अमेरिका, ब्रिटेन, यूएई, आस्ट्रेलिया, कनाडा, न्यूजीलैंड, फिजी, सऊदी अरब,

कतर, ईरान, मस्कट, इटली, बांग्लादेश, बहरीन, कुवैत, जर्मनी, टर्की, सिंगापुर, थाईलैंड, वियतनाम, कंबोडिया, श्रीलंका आदि देशों से आये थे। 16 देशों से आये विशिष्ट अतिथियों ने भी इस आयोजन में शिरकत की। मुंबई के 25 होटलों में एग्जीबिटर्स व विजिटर्स के ठहरने के लिए दस हजार से अधिक रूम-नाइट्स की बुकिंग की गई थी। आयोजन के मशीनरी सेक्शन में एक इटालियन पेलिलियन था, जिसमें 7 देशों के एग्जीबिटर्स ने डिस्प्ले किया।

शो में भारत सरकार के वाणिज्य मंत्रालय के सचिव सुनील बर्धवाल, अमेरिका के

कांसलेट

जनरल माइक

हैंकी, एम एम

आर डी ए के

मेट्रोपोलिटन

कमिश्नर संजय

मुखर्जी, डी

बीयर्स के डायमंड ट्रेडिंग एकनीक्यूटिव वाइस प्रेसिडेंट पॉल राउली, जी आर टी

ज्वैल्स के प्रबंध निदेशक जी आर राधाकृष्णन, टाइटेन के प्रबंध निदेशक सी के वेंकटरमन, जीआरटी ज्वैल्स इंडिया के प्रबंध निदेशक जी आर अनंत पद्मनाभन, जीजेईपीसी के चेयरमैन विपुल शाह, वाइस चेयरमैन किरीट



@घाटीवाला ज्वैल्स



@अंकित जैम्स



@रानीवाला ज्वैल्स

भंशाली, नेशनल एग्जीबिशन कन्वीनर नीरव भंशाली, को-कन्वीनर मितेश गजेरा तथा एग्जीक्यूटिव डायरेक्टर सब्यसाची रे मौजूद रहे।

इस मौके पर सुनील बर्थवाल ने कहा कि आईआईजेएस विश्व में जैम एंड ज्वैलरी की सबसे बड़ी एग्जीबिशन में शामिल है, यह हमारे लिए गर्व की बात है। यह ऐसा व्यवसाय है, जो नियोजन के बड़े अवसर दे रहा है, साथ ही युवाओं की क्रिएटिविटी भी इसमें देखने को मिल रही है। हमें देखना है कि हीरे जड़ित आभूषणों का काम तेजी से बढ़े, क्योंकि इसमें ज्यादा व्यवसायिक अवसर हैं।

विपुल शाह कहते हैं कि आईआईजेएस प्रीमियर लगातार सफलता की ओर अग्रसर है। 70 हजार करोड़ रुपए का कारोबार इस



अध्यक्ष विपुल शाह सभा को संबोधित करते हुए

सफलता को इंगित करता है। शो में 2100 से अधिक विदेशी विजिटर्स का आगमन बता रहा है कि देश से जैम एंड ज्वैलरी के निर्यात की कितनी अधिक संभावना बन रही है।

नीरव भंशाली ने कहा कि देश भर के 1100 से अधिक शहरों से 50 हजार से अधिक बिजनेस विजिटर्स आए, जिससे इस शो की सफलता और महत्व दृष्टिगत हुआ है। मैं शो की सफलता के



लिए एग्जीबिटर्स एवं विजिटर्स दोनों का आभार व्यक्त करता हूँ। शो में हमने पर्यावरण संरक्षण के तहत 'वन-अर्थ' पहल भी की है, जिसके जरिए एक लाख से अधिक वृक्ष लगाने का लक्ष्य है। इसके पीछे पर्यावरण रक्षा के साथ-साथ सीमांत किसानों को 100 करोड़ रुपए से अधिक का लाभ मिले यह भी लक्ष्य है। 220 एकड़ भूमि पर वृक्षारोपण करके 40 हजार टन कार्बन डाई ऑक्साइड के उत्सर्जन में कमी करते हुए 67000 टन ऑक्सीजन उत्सर्जित हो, यह महत्वपूर्ण है।

"40 अंडर 40" यंग एचीवर अवार्ड्स

आईआईजेएस प्रीमियर 2023 के तहत जीजेईपीसी ने एक पहल और की है '40 अंडर 40', जिसके तहत टैलेंट और इन्नोवेशन को बढ़ावा दिया गया। 40 वर्ष से कम आयु वर्ग वाले 40 युवाओं का इस अवार्ड के लिए चयन किया गया।

इस क्रम में आयोजित एक इवेंट का संचालन सीएनबीसी टीवी 18 की कमोडिटी एडीटर मनीषा गुप्ता ने किया। इस मौके पर फोरेवर मार्क के सचिन जैन, पीजीआई से वैशाली बनर्जी, कामा ज्वैलरी से कोलिन शाह, ज्वैलेक्स के बाबी कोठारी, विपुल शाह, किरिट भंशाली, नीरव भंशाली तथा सब्यसाची रे आदि मौजूद रहे। विपुल शाह ने कहा यह ऐसी पहल है जिसके जरिये इन्नोवेशन, सहयोग और साझा विकास को प्रोत्साहित किया जा रहा है। इस पहल में जो भागीदार रहे वे आने वाले समय में इस इंडस्ट्री को इन्नोवेटिव ग्रोथ देंगे, यह कहा जा सकता है।



जयपुर के 'यंग एचीवर' अभिषेक सांड

जयपुर के लिए गौरव की बात यह रही कि यहाँ के युवा इन्नोवेटर और ज्वैलर्स असोसिएशन कमेटी के सदस्य अभिषेक सांड भी 40 अंडर 40 पहल के तहत चुने गए।



ब्लॉगर्स @ IIJS



@Angel Jewellery



@Ranisaa Jewellery



With Nirmal Bardiya @RMC Gems



प्रेरणा माखरिया

इंस्टाग्राम पर अपने ज्वेलरी ब्लॉगर्स के लिए दुनिया भर में ख्यातनाम हैं प्रेरणा माखरिया। ग्लोबल के साथ लोकल ट्रेंड समझना हो तो उनका सलेक्शन सच में बेजोड़ है। IIJS में उनके द्वारा देखे गए कुछ ट्रेंड्स आपके सामने हैं।



@Sensual

ब्लॉगर्स @ IIJS



Handcrafted Perfume Bottle in Jade
@Praveen Jewellers



Versatile Victorian Jewels @Jatin Gems



Earring @Heedario Gems & Jewels



Brooches @Aqua Jewellers



Jadau Jewellery
@Jewels of Rajputana



रेनू चौधरी

रेनू चौधरी ने अपने Instagram, 'दी डायमंड टॉक' अपडेट में बड़े उत्साह से IIJS से अपने पसंदीदा कलेक्शन को सांझा किया। उनके Instagram पेज से कुछ झलकियां आपके सामने हैं।



RHEOS "The Flow of Mizu"
Collection @House of Sparsh



तुषार अग्रवाल

प्रबंध निदेशक

शिव नारायण ज्वैलर्स प्रा. लिमिटेड

जहाँ सृजन एक परंपरा है

शिव नारायण ज्वैलर्स

शिव नारायण ज्वैलर्स दक्खन अर्थात दक्षिण भारत की ही नहीं बल्कि संपूर्ण देश की ख्यातनाम विंटेज और शाही ज्वैलरी फर्म है जो पन्ना आभूषणों में भी विशेषज्ञता रखते हैं। इस कंपनी के प्रबन्ध निदेशक तुषार अग्रवाल का विजनरी नेतृत्व इसकी सफलता का आधार है। वे उस परिवार से हैं जो हैदराबाद के निजाम परिवार का फैमिली ज्वैलर रहा है। उनके पूर्वज शिव नारायण अग्रवाल हैदराबाद के आठवें निजाम मीर उस्मान अली खान के प्रमुख ज्वैलर थे। हैदराबाद निजाम परिवार के लिए उन्होंने एक से एक नायाब ज्वैलरी का सृजन किया। इसी परंपरा को आगे बढ़ाते हुए तुषार अग्रवाल ने ज्वैलरी सृजन में नित नई मिसाल कायम की है। इन्होंने 8 गिनीज वर्ल्ड रिकॉर्ड्स हासिल किए हैं, जिसके बारे में हम आगे चर्चा करेंगे। साथ ही, हम उनके विजन और विचारों को भी प्रस्तुत करेंगे...

आईकोनिक क्रिएशन के पीछे सोच

शिवनारायण ज्वैलर्स की कोशिश सदा से यही रही है कि हैरिटेज, संस्कृति और कला में सतत् निखार लाया जाये। हम कोई भी सृजन करते हैं, उसके पीछे सबसे पहले एक प्रेरणा होती है, फिर दिल से भावनात्मक लगाव और यहीं से सृजन प्रक्रिया प्रारंभ होती है। तभी हर ज्वैलरी आइकॉनिक कहलाने काबिल बनती है। हमारे यहाँ बनने वाली हर ज्वैलरी के साथ दो बातें होती हैं पहला रॉयल टच और दूसरा वह क्राफ्टसमैनशिप जो यह टच सही मायने में बनाती है।

ग्लोबल लेवल

हमें वैश्विक स्तर पर पहचान मिली है, यह हमारे लिए सम्मान की बात है। देश भर में तो हमारा आधार ग्राहक है ही, विश्व के अनेक देशों में भी हमारे सृजन को सराहा जा रहा है। शिवनारायण ज्वैलर्स का नाम पारंपरिक साख के साथ विश्व-व्यापी हो रहा है यह बहुत महत्वपूर्ण है।

आगामी दिनों में ट्रेंड

आने वाला समय त्यौहारी और शादी-विवाह के सीजन का है। हमारी इंडस्ट्री में बदलाव का एक सिलसिला है जो जारी रहता है। ट्रेंड में भी बदलाव स्वाभाविक है। जिस तरह लोग सोना-चांदी आदि में निवेश करते हैं, ऐसे ही कलर स्टोंस से बनी ज्वैलरी में भी निवेश होने लगा है। बाजार की यह एक तरह से नई धारणा है।

अंतर पूरब और पश्चिम का

यूरोपीय और अमेरिकी देशों के बाजार में सिंपल डिजाइन को अधिक पसंद किया जाता है, जबकि पूर्वी व एशियाई देशों में थोड़ी भारी-भरकम वैरायटी वाली ज्वैलरी अधिक पसंद की जाती है। हमारे पास दोनों की पसंद के अनुरूप संसाधन व विजन है, अतः दोनों बाजारों की आवश्यकता के अनुसार हम ज्वैलरी बनाकर देने में सक्षम हैं।

दक्षिण भारतीयों की पसंद

दक्षिण भारत के ग्राहकों की पसंद पारंपरिक ज्वैलरी है। देशभर से हमारे यहाँ ग्राहकी है, उनकी पसंद व आवश्यकतानुसार हम ज्वैलरी डिजाइन करते हैं। ट्रेडिशनल व हैरिटेज लुक सभी जगह पसंद किया जाता है। हमारी कोशिश ग्राहक को बेस्ट क्वालिटी देने की होती है। हम जो बनाते हैं वह ज्वैलरी मात्र नहीं है बल्कि उसमें संस्कृति और भावनात्मक मूल्य भी समाहित रहते हैं।

आइकॉनिक पद्मनाभस्वामी

हम कह सकते हैं कि यह हमारा अब तक का सबसे अनमोल सृजन है। इसकी प्रेरणा हमें केरल के तिरुवनंतपुरम स्थित श्री अनंत पद्मनाभस्वामी मंदिर से मिली, जहाँ ब्रह्मा जी की नाभि पर कमल है, जिस पर ज्योतिर्लिंग है और भगवान विष्णु योगमुद्रा में विराजमान हैं। यह मुद्रा हमारी प्राचीन पुस्तकों में भी वर्णित है। अनंत पद्मनाभस्वामी की प्रतिमा रूपी ज्वैल 2.8 किलो वजनी है। इसकी लंबाई 18 ईंच और ऊंचाई 8 ईंच है। इसमें हाई क्वालिटी के 75000 हीरे (500 कैरट वजनी) जड़े हुए हैं। इसे बनाने में दो माह लगे थे और 32 कारीगरों ने प्रतिदिन 16-16 घंटे काम किया। प्रत्येक हीरे को बहुत देख-परख कर छांटा गया, बहुत अच्छे से तराशा-पालिश किया गया और कलात्मक तरीके से लगाया गया। बहुत बारीक काम इसमें किया गया है। साथ ही इसमें सर्वश्रेष्ठ क्वालिटी के कोलंबियन एमरल्ड्स और बर्मीज रूबी का फैब्रिकेशन किया गया है। हमें इतना उम्दा सृजन करने का सौभाग्य मिला है और हम इसे एक और वर्ल्ड रिकॉर्ड टाइटल के लिए ले जाने के लिए उत्सुक हैं!



सफलता के सूत्र

ज्वैलरी व्यवसाय वस्तुतः उत्पाद व ग्राहक तक सीमित नहीं है बल्कि जो ज्वैलरी ग्राहक लेकर जाता है उसका उससे जुड़ाव होता है। ऐसे में एक ज्वैलर के लिए महत्वपूर्ण है...

1. ग्राहक का विश्वास कायम रहे
2. ग्राहक की जरूरत समझे
3. जो काम कर रहे हैं वह पूर्ण निष्ठा के साथ करें

एमरल्ड्स की कीमत

मूल्यों में हुई बढ़ोतरी के कारण एमरल्ड्स चर्चा में है। इसकी कीमत का निर्धारण क्लेरिटी, ओरिजिन, कैरट-वजन व सर्टिफिकेशन पर निर्भर है। दक्षिणी भारत में एमरल्ड्स को बहुत पसंद किया जाता है। हम विश्व के प्रमुख उत्पादन केंद्रों से एमरल्ड्स खरीदते हैं और क्वालिटी पर पूरा ध्यान रखते हैं। एमरल्ड एक महंगा कलरस्टोन है, अतः इसकी क्वालिटी महत्वपूर्ण है।

गिनीज वर्ल्ड रिकार्ड्स



1



2



3



4

शिवनारायण ज्वैलर्स के पास 8 गिनीज वर्ल्ड रिकॉर्ड हैं, जिनमें मुख्य रूप से चार का विवरण यहाँ आपके लिए किया गया है। वे हैं...

1. गणेश पेंडेंट

- 1011.150 ग्राम वजनी पेंडेंट।
- इस पेंडेंट पर सबसे अधिक 11472 डायमंड्स की सेटिंग की गई है।
- गणेश पेंडेंट बनाने में साढ़े छह माह का समय लगा।

2. राम दरबार पेंडेंट

- 1681.820 ग्राम वजनी डायमंड पेंडेंट।
- इस पेंडेंट पर सबसे अधिक 54666 डायमंड्स की सेटिंग की गई है। इसका डायमंड जड़ाव देखते ही बनता है।
- राम दरबार बनाने में साढ़े आठ माह का समय लगा।

3. सतलड़ा नेकलेस

- इस नेकलेस पर सबसे अधिक 315 एमरल्ड्स और 1971 डायमंड्स की सेटिंग है।
- सतलड़ा नेकलेस के लिए एमरल्ड्स जुटाने में ढाई साल का समय लग गया, बाद में क्राफ्टिंग प्रोसेस चार माह तक चला।

4. मैग्रीफाईंग ग्लास

- सबसे महंगा मैग्रीफाईंग ग्लास जिसकी कीमत है 108346 डॉलर।
- मैग्रीफाईंग ग्लास में 63.65 कैरट एमरल्ड्स और 29.70 कैरट डायमंड जड़े हुए हैं।
- इसका वजन 171.010 ग्राम है।



AQUAMARINE SANTA MARIA

Photo Courtesy:
Lunawat Gems



POLKI DIAMOND EMERALD
TANZANITE NECKLACE

Photo Courtesy:
Valentine Jewellery (I) Pvt. Ltd.



MORGANITE AND DIAMOND
EARRING IN 18K GOLD

Photo Courtesy:
Gem Plaza

ट्रेंडी अफेयर्स

जैमस्टोन किसी भी ज्वैलरी के लिए बड़ा आकर्षण होता है उच्चकोटि के जैमस्टोन्स और बेहतरीन ज्वैलरी डिजाइंस यहाँ दर्शाए गए हैं जो नवीनतम ट्रेंड में हैं।



MIXED BERYL

Photo Courtesy:
Precitone Co. Ltd.



OPEN POLKI WITH
EMERALD BANGLES

Photo Courtesy:
Tatiwalas Gehna



DIAMOND AND ZAMBIAN
EMERALD NECKLACE

Photo Courtesy:
Birdhichand Ghanshyamdas



OPEN POLKI NECKLACE & HANGINGS
WITH EMERALD N PEARL

Photo Courtesy:
Tatiwalas Gehna



CHANDELIER EARRINGS

Photo Courtesy:
Achal Jewels



PINK SAP, ROSE QUARTZ AND
DIAMOND EARRING IN 18K GOLD

Photo Courtesy:
Gem Plaza



VICTORIAN JEWELLERY

Photo Courtesy:
Jaipur Ratna



ROSE CUT DIAMOND EARRINGS

Photo Courtesy:
Royal Gems & Jewels



EMERALD AND DIAMOND RING IN 18K GOLD
Photo Courtesy: Gem Plaza



DIAMOND NECKLACE
Photo Courtesy: Valentine Jewellery (I) Pvt. Ltd.



GREEN TOURMALINE
Photo Courtesy: Precitone Co. Ltd.



EMERALDO COLLECTION
Photo Courtesy: Savio Jewellery



POLKI TALAF NECKLACE
Photo Courtesy: Achal Jewels



MOZAMBIQUE PARAIBA

RUBILLITE

TOURMALINE

PINK MORGANITE

Photo Courtesy: RMC Gems



SEMI BRIDAL CHOKAR

Photo Courtesy:
GIE Gold



TOURMALINE BEADS

Photo Courtesy:
RGS Creation



COLOURSTONE RING

Photo Courtesy:
Achal Jewels



GREEN TOURMALINE

Photo Courtesy:
Lunawat Gems



TANZANITE

Photo Courtesy:
Precitone Co. Ltd.



RUBY

Photo Courtesy:
Biharilal Holaram



BLUE TOPAZ

Photo Courtesy:
RMC Gems



COLOUR BLOCK OF
EMERALD WITH POLKI

Photo Courtesy:
Birdhichand Ghanshyamdas



CHOKAR

Photo Courtesy:
GIE Gold



EMERALDO COLLECTION

Photo Courtesy:
Savio Jewellery



PINK SAP AND DIAMOND
RING IN 18K GOLD

Photo Courtesy:
Gem Plaza



DIAMOND EARRING

Photo Courtesy:
Valentine Jewellery (I) Pvt. Ltd.



VICTORIAN JEWELLERY

Photo Courtesy:
Jaipur Ratna



TOURMALINE SMOOTH BEADS

Photo Courtesy:
National Facets



TANZANITE

Photo Courtesy:
Lunawat Gems



EMERALD

Photo Courtesy:
Ramnarayan & Co.



AQUAMARINE

Photo Courtesy:
RMC Gems



CHANDELIER EARRINGS

Photo Courtesy:
Achal Jewels



BLUE TOURMALINE

Photo Courtesy:
Precitone Co. Ltd.



18K GOLD FINE ZAMBIA EMERALD
(18.30CTS) RING 18K

Photo Courtesy:
Onsaz Jewellers



AQUAMARINE
Photo Courtesy:
Lunawat Gems



TOURMALINE CUT
Photo Courtesy:
RGS Creation



ROSE CUT DIAMOND EARRINGS
Photo Courtesy:
Royal Gems & Jewels



TOURMALINE CARVING BEADS
Photo Courtesy:
National Facets



PADPRADSCHA SAPPHIRE
Photo Courtesy:
Biharilal Holaram



EMERALD POLKI CHOKAR
Photo Courtesy:
Shree Jee Jewels



**POLKI DIAMOND EMERALD
TANZANITE EARRING**
Photo Courtesy:
Valentine Jewellery (I) Pvt. Ltd.



UNCUT MELON NECKLACE

Photo Courtesy:
Shree Jee Jewels



TRILLION SHAPE MORGANITE
RING 18K GOLD

Photo Courtesy:
Onsaz Jewellers



EMERALD CUTTINGS

Photo Courtesy:
Ramnarayan & Co.

COMPANY

EMAIL ADDRESS

ACHAL JEWELS
 BIHARILAL HOLARAM
 BIRDHICHAND GHANSHYAMDAS
 GEMPLAZAJEWELLERYMFG.CO.PVT.LTD.
 GIE GOLD CREATIONS PVT. LTD.
 JAIPUR RATNA
 LUNAWAT GEMS
 ONSAZ JEWELLERS CREATIONS
 PRECITONE CO. LTD.
 NATIONAL FACETS
 RAMNARAYAN & CO.
 RGS CREATION
 RMC GEMS
 ROYAL GEMS & JEWELS
 SAVIO JEWELLERY

 SHREE JEE JEWELS
 TATIWALAS GEHNA
 VALENTINE JEWELLERY (I) PVT. LTD.

office@achaljewels.com
 anand@lakhi.net
 pr@birdhichand.com
 mail@gemplaza.net
 giegoldcreations@gmail.com
 rea@jaipurratna.com
 tech@lgcindia.com, jg@lgcindia.com
 anandrao@onsazjewellery.com
 anu@precitone.com
 management@nationalfacets.com
 ramnarayanco501@gmail.com
 rgsc creations4@gmail.com
 gyan.rmc@gmail.com
 yashdusad1@gmail.com
 saviojewellery@gmail.com
 factorysavio@gmail.com
 harshita@shreejeejewellers.in
 tg@tatiwalasgehna.com
 abhinav@valentinejewelleryindia.com



जड़ाऊ

वर्तमान परिदृश्य की समझ



मुकेश रेला
पार्टनर, वैलेंटाइन जड़ाऊ



जड़ाऊ ज्वैलरी हमारे देश की पारंपरिक शिल्प कला का प्रतीक है और जिसका शादी-विवाह से सम्बन्ध रहा है। वैलेंटाइन जड़ाऊ के साझेदार मुकेश रेला से हमने जड़ाऊ ज्वैलरी के वर्तमान परिदृश्य को जानने-समझने की कोशिश की। वैलेंटाइन जड़ाऊ आधुनिक, कम वजन वाली, ओपन-सेटिंग पोल्की ज्वैलरी में एक सुविख्यात नाम है, जिनके यहाँ कुशलतम कारीगर, बेहद उम्दा क्राफ्टमैनशिप एवं बेहतरीन इन्फ्रास्ट्रक्चर है। यह संस्थान पोल्की परंपरा को पुनर्जीवंत करने के उद्देश्य से सक्रिय रूप से काम कर रहा है। कम वजन की ऐसी ज्वैलरी जो परंपरा व आधुनिकता का मिश्रण है, उसके लिए यह संस्थान जाना जाता है।

बदलते परिदृश्य में प्रासंगिकता

जड़ाऊ आभूषण अपने पारंपरिक मूलों से अब आधुनिक शैली में बदल चुका है, जिसका एक रूप ओपन-सेटिंग पोलकी ज्वैलरी है जो आज के ग्राहकों की जरूरत के अनुरूप है और वर्तमान परिदृश्य में प्रासंगिक भी हैं। इसलिए अब यह केवल पारंपरिक विवाह आभूषण के रूप में ही नहीं देखा जाता, बल्कि पश्चिमी पहनावे के साथ मेल खाते हुए एक प्रभावशाली फैशन स्टेटमेंट पीस के रूप में भी देखा जाता है।

फैशन डिज़ाइनर्स का प्रवेश

फैशन डिज़ाइनर्स का ओपन-सेटिंग पोलकी ज्वैलरी बाजार में प्रवेश ने सभी व्यापारियों के लिए डिज़ाइन मानकों को ऊंचा किया है। इसके परिणामस्वरूप, सभी के लिए विकास के अवसर उत्पन्न हुए हैं, खासकर जब हम इन डिज़ाइनरों के लिए आभूषण बनाते हैं। हम नए ट्रेंड्स से अपडेटेड रहने के साथ-साथ उन्हें आत्मविश्वास से अपनाते हैं और उनके डिज़ाइन मानकों को अद्वितीय बनाने के लिए तैयार रहते हैं, जिससे हम इन बदलते बाजार के साथ अपने व्यापार को और मजबूती से बढ़ाते हैं।

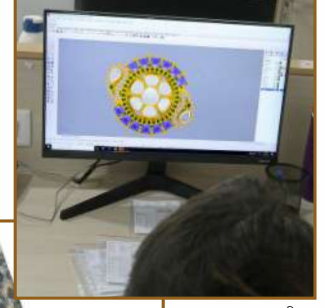
CAD तकनीक

आभूषण निर्माण व डिज़ाइन में CAD तकनीक का इस्तेमाल करने से दो फायदे हुए हैं, एक तो डिज़ाइन क्षेत्र में नये आयाम बन रहे हैं और दूसरे उत्पादन भी बढ़ रहा है।

घाट प्रक्रिया



CAD तकनीक



त्यौहारी सीजन पर मांग

तकनीकी आधारित डिज़ाइन के कारण जड़ाऊ ज्वैलरी अब और आकर्षक बनने लगी है, जिस कारण युवा पीढ़ी भी इसे पसंद करने लगी है। अब जो शादी-विवाह और त्यौहारी सीजन आ रहा है, उसमें जड़ाऊ ज्वैलरी की अच्छी मांग रहेगी यह ऐसा कहा जा सकता है। अब उपहार में देने के लिए भी इसका उपयोग बढ़ने लगा है।

मार्केटिंग

वैलेंट्नाइन जड़ाऊ को हर एग्जीबिशंस मे डिस्टले के जरिये अच्छा रिस्पॉंस मिल रहा है। देश भर के प्रथम व द्वितीय श्रेणी के शहरों से जड़ाऊ ज्वैलरी की अच्छी मांग है। आने वाले समय में इस व्यापार में बहुत सारी संभावनाएं हैं।



C/s सेटिंग



डायमंड सेटिंग



क्वालिटी चेकिंग



मोती की अनमोल दुनिया

मोती एक जैविक रत्न है जो सीपों – खारे पानी के मोलस्क या मीठे पानी के मसल्स में बनता है। मोती का निर्माण तब होता है, जब कोई विदेशी कण इसके आवरण या शरीर के ऊतकों में प्रवेश करता है, शरीर की कोशिकाएं आवरण की रक्षा के लिए कण के चारों ओर संकेंद्रित परतें (जिसे 'नैक्रे' के रूप में जाना जाता है) बनाती हैं।

CIBJO के अनुसार, प्राकृतिक मोती थैली के भीतर और मानवीय हस्तक्षेप के बिना विभिन्न खारे पानी और मीठे पानी के मोलस्क द्वारा बनते हैं।

वहीं कल्चर्ड मोती, मोलस्क और लक्ष्यों के आधार पर विभिन्न स्थितियों में जीवित मोलस्क के आंतरिक भाग में मानवीय हस्तक्षेप के साथ एक कल्चर्ड मोती की थैली के भीतर मोती बनता है।

मोती की थैली प्राकृतिक रूप से मेंटल या गिल प्लेटों के उपकला की आंतरिक या बाहरी परत से प्राप्त होती है। मोती थैली की उपकला कोशिकाएं मोती-सीप के मामले में मुख्य रूप से नैक्रे का स्राव करती हैं और मोती-सीप के अलावा मोलस्क के मामले में अर्गोनाइट या कैल्साइट के रूप में एक गैर-नैक्रेस कैल्शियम कार्बोनेट का स्राव करती हैं, जो विदेशी शरीर पर जमा हो जाता है। समय के साथ प्राकृतिक मोती बनता है। आज, अधिकांश मोती मानवीय हस्तक्षेप से बनते हैं। शैल बीड या मेंटल टिश्यू को मोती पैदा करने वाले मोलस्क या सीप के मोती की थैली में डाला जाता है और उन्हें परिवेश के तापमान में पानी में रखा जाता है। समय के साथ, सीप मोती के बीड को नैक्रे से ढक देती है। फिर

इन सीपों या मोलस्क से मोती निकाले जाते हैं। उपयोग की जाने वाली सीप के प्रकार और पर्यावरण की स्थिति के आधार पर, मोती मीठे पानी (उदाहरण, झीलों) और खारे पानी (उदाहरण, समुद्र या महासागर) में पैदा किया जा सकता है। खारे पानी में मोती मोलस्क द्वारा पैदा होते हैं, जबकि मीठे पानी में मोती सीपियों द्वारा पैदा होते हैं।

इसके अलावा, कुछ मामलों में, प्राकृतिक मोती को मोलस्क, सीप या मसल्स द्वारा अपने आप उत्सर्जित किया जा सकता है, लेकिन मुख्य रूप से इन मोती वाले मोलस्क को पानी से निकाला जाता है और मोती मैनुअल रूप से निकाले जाते हैं। दूसरी ओर, चूंकि कल्चर्ड मोती कटे हुए मोलस्क या मसल्स में उगाए जाते हैं, इसलिए इस प्रकार बनने वाले मोती को



नमकीन पानी केशी मोती

शैल खोलकर मैनुअल रूप से निकाला जाता है। बचे हुए मांस का उपयोग भोजन के रूप में किया जाता है। वर्तमान में, जापान मीठे पानी के मोतियों का सबसे बड़ा उत्पादक है, जबकि खारे पानी के मोतियों के लिए उपयोग किए जाने वाले कुछ सामान्य व्यापारिक नामों में दक्षिण सागर और ताहिती मोती शामिल हैं। मोतियों की गुणवत्ता का अंदाजा उनके विशिष्ट ऑप्टिकल प्रभाव से लगाया जा सकता है, जिसे 'ओरिएंट' के नाम से जाना जाता है, जो सतह पर नरम वर्णक्रमीय रंगों के रूप में दिखाई देता है, जो नैक्रे की परतों द्वारा प्रकाश के अपवर्तन और प्रतिबिंब के कारण होता है। इसके अलावा, सतह की चमक या चिकनाई के साथ प्रतिबिंब की गुणवत्ता मोती की गुणवत्ता निर्धारित करने में महत्वपूर्ण पहलू है। हाई क्वालिटी के मोतियों में कोई खामियां या धब्बे नहीं होते - उनकी सतह एकसमान, चिकनी बनावट और चमक वाली होती है। सतह की चमक के अलावा, उनके आकार, साइज़ और रंग की नियमितता भी मोतियों के मूल्य को प्रभावित करती है। प्लास्टिक या शंख से भी मोती बनाये जाते हैं, जिन पर

इंद्रधनुषी इनेमल या पेंट का लेप लगाया जाता है, जिन्हें इमीटेशन मोती बोला जाता है। हालाँकि, इन नकलों को उनकी सतह की चिकनाई से आसानी से प्राकृतिक या कल्चर्ड मोती से अलग किया जा

सकता है - प्राकृतिक या कल्चर्ड मोती नाखून या दाँत के किनारे से रगड़ने पर किरकिरा या खुरदरा दिखाई देता है, जबकि नकली मोती इनेमल या पेंट के कारण चिकना दिखाई देता है। यह ध्यान में रखते हुए कि प्राकृतिक और कल्चर्ड मोती - दोनों ही पशु प्रजाति द्वारा उगाए जाते हैं, उन्हें अलग करना बहुत ही चुनौतीपूर्ण होता है और इसके लिए विशेष तकनीक (जैसे एक्स-रे इमेजिंग) और विशेषज्ञता की आवश्यकता होती है।

साउथ सी पलर्स



रजनीकांत शाह



का नाम जैम एंड ज्वैलरी ट्रेड में बड़े मान से लिया जाता है, उन्होंने अपना जीवन इस व्यवसाय से जुड़े लोगों के लिए समर्पित कर रखा है। एक चिकित्सक के पेशे से उन्होंने अपना करियर शुरू किया था और साथ ही ज्वैलरी कारोबार को सीखा, अंततः इसके दिग्गज व ट्रेड सैटर हो गए। उनके व्यापार-व्यवहार से हजारों लोगों को जैम-ज्वैलरी कारोबारी बनने का मौका मिला। यहाँ जो पोस्टर दिखाया गया है, उसमें बहुत सी महत्वपूर्ण कृतियाँ तथा जैमस्टोंस पर आधारित स्टैप्स (डाक टिकट) प्रमुखता से दृष्टिगत हैं। कलरस्टोंस पर जैन-धर्म आधारित मूर्तियों के निर्माण व मंदिर-स्थापना पर बड़ा काम उन्होंने किया है। उनकी जीवनयात्रा में जयपुर के ज्वैलरी म्यूजियम सोसायटी का बहुत बड़ा योगदान है।

गगन चौधरी ऐसी



शख्सियत है जो कलरस्टोंस व जैमस्टोंस के बारे में पूरी खोजबीन के साथ तथ्यपरक जानकारी देते हैं। वे आईआईजीजे के निदेशक हैं। जयपुर की जैम टेस्टिंग लेब से उन्होंने जैम आईडेंटिफिकेशन में मास्टर डिप्लोमा कर रखा है। इसके अलावा उन्होंने एस एस ई एफ, बॉसेल से साइंटिफिक जैमोलॉजी का कोर्स किया है और एक ब्रिटिश कंपनी जैम-ए यूके से जैमोलॉजी में डिप्लोमा किया हुआ है।

चित्र सौजन्य: भाग्यरत्नम

मोती

Description

Name– Maybe derived –from “Perna” or Spherical shape “sphaerula”.

Pearl is a concentration formed by Mollusk and consists of some material as Mollusk Cell. Principle Mineral is Aragonite Shell, contains also conchiolin.

Baroque Pearls are irregular shaped. Valuables are spherical and drop like.

Salt Water Pearls are referred as Oriental Pearls. Others are Fresh Water Pearls.

Culture Pearls are those that are grown on Pearl farm.

Color– White, Pink, Silver, Cream, Golden, Green, Blue, Black; Varies with type of Mollusk and the water

Moh’s Hardness – 2.5-4.5

Density– 2.60-2.85
When density is > 2.73 it is cultured Pearl while density of natural Pearls is lower

Refractive Index– 1.52-1.56

Transparency– Translucent to Opaque

Crystal System – Orthorhombic

Chemical Composition – Calcium Carbonate Pearls are sorted by size and stringed together

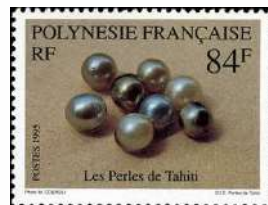
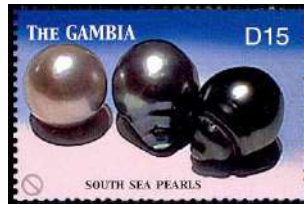
Size – Pins head to Hen’s egg. Largest one is Hope Pearl

Stamp

Rough Stones



Cut Stones



Jewellery



Description

Mother of Pearl– known as Nacre. They are more valuable.

They are formed by an irritant that has intruded into the shell of mollusk

Aging – dull tissues appear – average life span 100-150 years

Taking care of Pearls –They are sensitive to acid, perspiration, cosmetics, and hair spray. Easily scratched, avoid contact with metal

Valuation –Most valuable are spherical or drop like with deep luster and good color. Some of finest Pearls are found in Persian Gulf & Sri Lanka

Matching Pair of Pearls is more valuable

Uses – Jewellery & Pearl Strings, Hard layer of beautiful, indecent and durable substance. Mother of Pearl has been used in utensils and ornaments like buttons and inlays

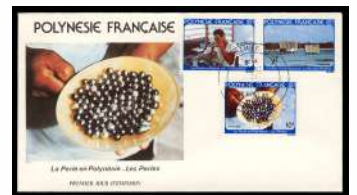
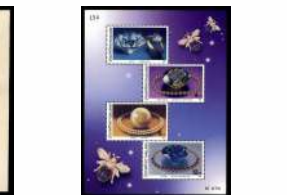
Bombay is an important center for Pearl trade



Stamp Blocks



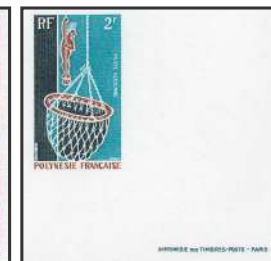
First Day Covers



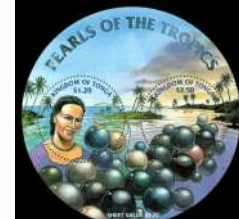
Souvenir Sheets



Proofs



Art Work



A Thematic Journey into the World of Gemstones, Minerals, Jewellery, Clocks, Coins, Gold & Silver

www.drshahstamps.com ; www.stampsongemsandjewelry.com

doctorrshah@gmail.com



Savio
Jewellery



*"Bringing in the
vigour of creativity
with skilful craftsmanship
to create exquisite
jewel pieces"*

Guinness World Record Holder (2015-2018)

Jewellery House honoured by the President of India Late Shri Pranab Mukherjee

CORPORATE OFFICE: 223-224, 1st Floor, Apex Mall, Lalkothi, Jaipur-302015, INDIA, Tel: 0141-4012211

FACTORY: E-71, Jewellery Zone, Sitapura Industrial Area, Jaipur-302022, INDIA, Tel: 0141-2771970

E: saviojewellery@gmail.com, W: www.saviojewellery.com

 [saviojewellery](https://www.instagram.com/saviojewellery)

 [jewellerysavio](https://www.facebook.com/jewellerysavio)



BIRDHICHAND GHANSHYAMDAS
JEWELLERS

Luxury Bridal Jewellery

Jaipur - 9, Lakshmi Complex, M. I. Road | T:+91-141-2379228 | E: jaipur@birdhichand.com
New Delhi - D 21, Defence Colony | T:+91-11-40115623, 40115624 | E: delhi@birdhichand.com
www.birdhichand.com



TATIWALAS
GEHNA

City Pluse Mall, Narayan Singh Circle, Jaipur, Rajasthan
Sanchit Tatiwala 91-9829079954/ Sumil Tatiwala 91- 9828068444



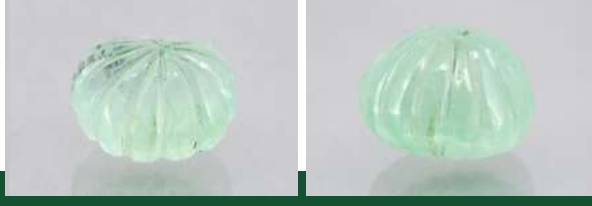
Wild & Royal



JEWELS OF JAIPUR™

GIE GOLD CREATIONS PVT. LTD.

f t @/jewelsofjaipur



रत्नों का मूल निर्धारण परिप्रेक्ष्य और चुनौतियां

कोलम्बियन बनाम रशियन एमरल्ड

गगन चौधरी, एफजीए

परिचय

जैम वर्ल्ड के पिछले तीन अंकों के लेख शीर्षक 'रत्नों के मूल स्रोत निर्धारण: परिप्रेक्ष्य और चुनौतियां' में एमरल्ड की कई माइंस और उन्हें अलग करने के बारे में चर्चा की गई है जिसमें कोलम्बिया, अफ़ग़ानिस्तान, जाम्बिया, ब्राज़ील, इथियोपिया और रशिया के पन्नों पर चर्चा की गई थी। फिर रूसी पन्ना और बेरिल पर एक समर्पित लेख भी दिया गया था। यह लेख उसी विषय का विस्तार है जिसमें दो सुस्थापित मूलों - कोलम्बियन बनाम रशियन एमरल्ड्स के बीच समानताओं और अंतरों के बारे में चर्चा की गई है। मुख्यतः दोनों डिपॉजिट्स के पन्ने अपने हल्के हरे रंग के कारण बहुत समान दिखाई देते हैं और IIGJ-रिसर्च और लैबोरेट्रीज सेंटर में नियमित रूप से प्रमाणीकरण के लिए जमा कराए जाते हैं।

जैसा कि पिछले लेख में चर्चा की गई थी, रत्नों का मूल निर्धारण मुख्य रूप से निम्नलिखित कारकों पर निर्भर करता है:

भूवैज्ञानिक सेटिंग जहां से रत्न की उत्पत्ति होती है - मेजबान चट्टान का प्रकार, मेजबान चट्टान और आसपास की चट्टानों के बीच रिएक्शन, दबाव-तापमान की स्थिति और गठन के समय रासायनिक वातावरण।

रत्न का जैमोलॉजिकल-खनिज लक्षण - इनक्लूजन फीचर (जैसे अन्य मिनरल्स की प्रकृति एवं प्रकार, कैविटी फिलिंग और ग्रोथ पैटर्न), आष्टिकल प्रॉपर्टीज (रिफ्रेक्टिव इंडेक्स, बायरफ्रिजेंस, ल्यूमिनस्केंस रिएक्शन आदि), स्पैक्ट्रल फिंगरप्रिंट (एब्जाप्शन पैटर्न या इन्फ्रा रेड फीचर्स), सभी तरह की रसायन (केमिकल) फिंगरप्रिंटिंग और तत्वों की पहचान या शिनाखा।

यह कहा जा सकता है कि जैमोलॉजिकल और मिनरोलॉजिकल प्रॉपर्टीज का समावेशन उस भूगर्भीय स्थिति पर निर्भर है, जहाँ जैमस्टोन बनता है।



चित्र 1: कोलम्बिया और रशिया का पन्ना कार्ड बीड्स पोल्की ज्वैलरी में काफ़ी पॉपुलर है।
फ़ोटो आभार: अचल ज्वैल्स

रत्न-खनिज गुण, प्रत्यक्ष या अप्रत्यक्ष रूप से, भूवैज्ञानिक सेटिंग द्वारा नियंत्रित होते हैं जिसके तहत एक रत्न का निर्माण होता है।

कुछ रत्न समान भूवैज्ञानिक सेटिंग में विकसित होते हैं और भूगर्भीय स्थिति समान रहने के कारण उनकी जैमोलॉजिकल प्रॉपर्टीज, लक्षण और रसायन (केमिकल) फिंगरप्रिंट के लिहाज से ओवरलेप हो जाती है अर्थात् वे समान नजर आते हैं। ऐसे में दो अलग-अलग भौगोलिक क्षेत्रों या माइंस से आए जैमस्टोन को अलग-अलग दर्शाने के लिए सूक्ष्म विश्लेषण करने वाली लैबोरेट्रीज की जरूरत होती है जिनके पास पर्याप्त उपकरण व संसाधन हों।

केस स्टडी: कोलम्बियन बनाम रशियन पन्ना

ये पन्ने पोलकी के साथ हार और पेंडेंट में काफी लोकप्रिय हैं। नक्काशीदार मोतियों के रूप में उपयोग किए जाने वाले अधिकांश रशियन और कोलंबियाई पन्ने हल्के से मध्यम हरे रंग तक होते हैं, गहरे हरे पन्ने मुख्य रूप से फ़ैसेट किये जाते हैं या केबोचोन के रूप में उपयोग किए जाते हैं। इन दोनों डिपॉजिट्स में पन्ने हल्के हरे से लेकर बहुत हल्के हरे रंग में

COLOMBIAN EMERALDS



RUSSIAN EMERALDS



चित्र 2: कोलम्बिया और रशिया के पन्ने दिखने में एक जैसे होते हैं, जैसे यहाँ दर्शाया गया है। ऊपर दर्शाए गए सारे पन्ने कोलम्बिया से हैं, और नीचे दर्शाए गए रशिया से।

भी पाए जाते हैं, जो लगभग रंगहीन हो जाते हैं। इन हल्के हरे से लेकर लगभग रंगहीन पत्थरों को पन्ने के रूप में वर्गीकृत नहीं किया गया है, बल्कि हरे बेरिल या गोशेनाइट या बस बेरिल के रूप में वर्गीकृत किया गया है।

भूवैज्ञानिक पर्यावरण

रशिया के पन्ने टेक्टोनिक-मैग्मैटिक प्रक्रियाओं से उत्पन्न माइका शिस्ट से जुड़े हैं, जबकि कोलम्बिया के पन्ने हाइड्रोथर्मल तरल पदार्थों से जुड़ी टेक्टोनिक-मेटामॉर्फिक गतिविधियों से जुड़े हैं। निर्माण स्थितियों में अंतर के कारण उनकी आस पास की चट्टानें भी भिन्न होती हैं। इसी कारण इन डिपॉजिट्स की प्रॉपर्टीज में फ़र्क नज़र आता है।

इनक्लूजन फीचर

चूंकि रशियन पन्ना शिस्ट से जुड़ा हुआ है, माइका एक सामान्य मिनरल खनिज इनक्लूजन है। हालाँकि, सबसे विशिष्ट और महत्वपूर्ण इनक्लूजन फीचर में बेसल प्लेन के साथ पैरलल इंद्रधनुषी लिक्विड फिल्मस शामिल हैं। इसके अलावा, 2/3-फेज, मल्टी-फेज और लंबी ट्यूब जैसे कई लिक्विड इनक्लूजन भी आमतौर पर देखे जाते हैं। फेज इनक्लूजन अक्सर सफ़ेद किनारों/फिल्मों से घिरे होते हैं।

कोलम्बियन एमरल्ड हाइड्रोथर्मल तरल पदार्थों से बनते हैं, और इसलिए, कोलम्बिया से निकलने वाले पन्नों की कैविटी में कई तरह के तरल पदार्थ जमा होते हैं। ये कैविटी कई प्रकार के आकार और पैटर्न ले सकती है। ऐसी भरी हुई कैविटी का एक क्लासिक पैटर्न 3- या मल्टी-फेज इनक्लूजन है, जो अक्सर दांतेदार रूपरेखा के साथ होता है। इसे आमतौर पर 'जैड 3-फेज इनक्लूजन के रूप में जाना जाता है, जहाँ एक कैविटी में पदार्थ के कई चरण होते हैं, अर्थात् तरल, ठोस और गैस।

हालाँकि, इन दोनों डिपॉजिट्स के पन्ने इनक्लूजन का एक अलग पैटर्न प्रदर्शित करते हैं, विशिष्ट विशेषताओं की अनुपस्थिति में इन पन्नों की पहचान और उन्हें अलग करने को चुनौतीपूर्ण बनाती है। यह ध्यान दिया जाना चाहिए कि कभी-कभी, रशियन पन्ने भी कोलम्बियाई पन्नों के समान 3-फेज या मल्टी-फेज

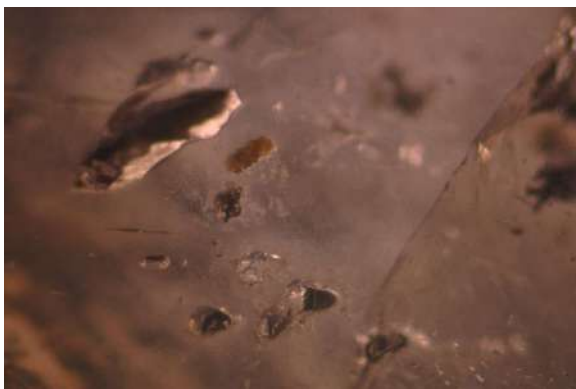
इनक्लूजन प्रदर्शित करते हैं। हालाँकि, अनुभवी आँखें रशियन और कोलंबियाई पन्नों के ३-फेज़ इनक्लूजन के पैटर्न के बीच अंतर कर सकती हैं।



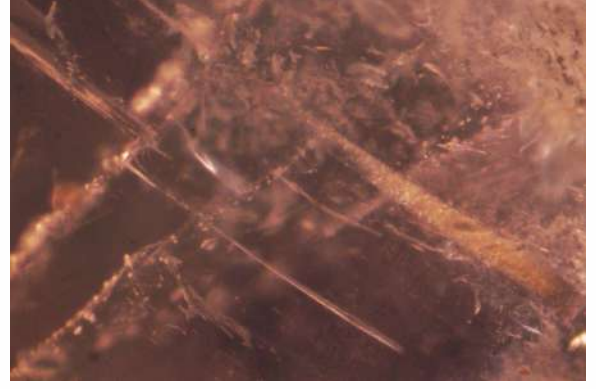
चित्र 3: रशियन पन्ने में रिफ्लेक्टिंग लिक्विड फिल्मस।



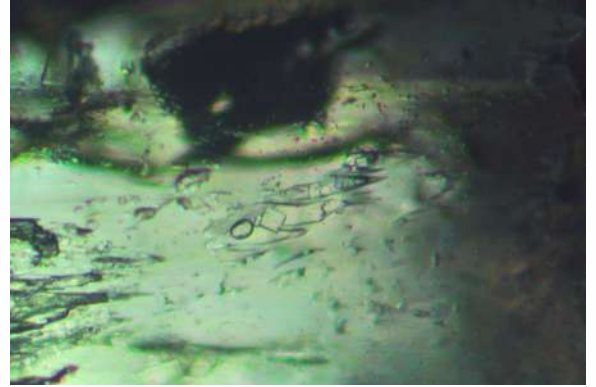
चित्र 4: रशियन पन्ने में रिफ्लेक्टिंग लिक्विड फिल्मस एक एंगल पर इन्द्रधनुषी रंग भी दिखाते हैं।



चित्र 5: रशियन पन्ने के 2-फेज़ इनक्लूजन के चारों ओर लिक्विड फिल्मस।



चित्र 6: रशियन एमरल्ड में लम्बाई लिए फेज़ इनक्लूजन आम तौर पर देखे जा सकते हैं।



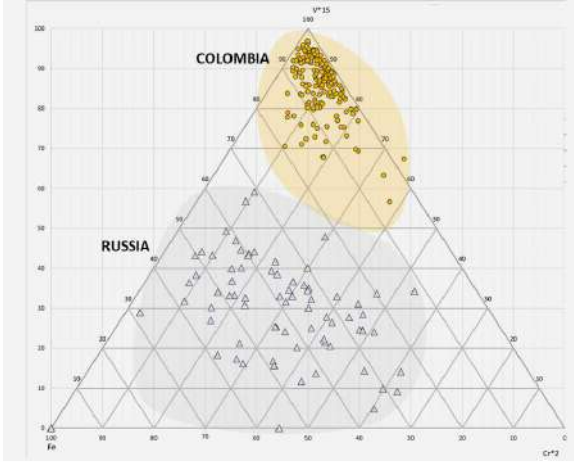
चित्र 7: कोलम्बिया एमरल्ड में आम तौर पर देखे जाने वाले इनक्लूजन में ये दांतेधारी ३-फेज़ या मल्टी-फेज़ इनक्लूजन हैं। ऐसे इनक्लूजन कोलम्बिया और रशिया के पन्नों को अलग करने में सहायक हैं।

रसायन (केमिकल) फिंगरप्रिंटिंग

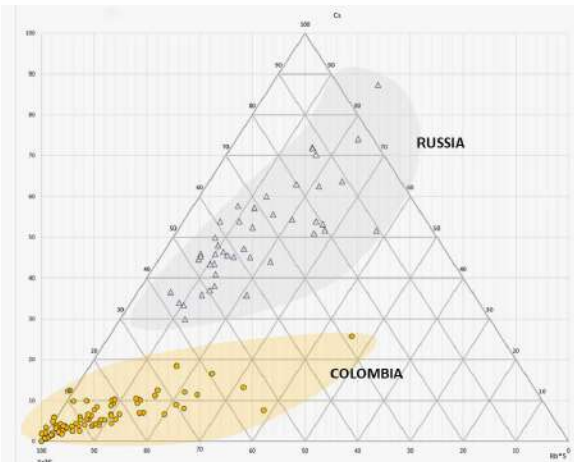
अधिकांश जेमोलॉजिकल प्रयोगशालाओं में, आमतौर पर एनर्जी डिस्पर्सिव एक्स-रे फ्लोरोसेंस (EDXRF) स्पेक्ट्रोमीटर का उपयोग करके रसायन (केमिकल) फिंगरप्रिंटिंग की जाती है, हालांकि, EDXRF की सीमाओं को देखते हुए IIGJ-अनुसंधान और प्रयोगशाला केंद्र सहित सभी प्रमुख प्रयोगशालाओं ने अब अधिक उन्नत और संवेदनशील तकनीक, लेजर एब्लेशन-इन कपल्ड प्लाज्मा मास स्पेक्ट्रोमीटर (LA-ICPMS) का उपयोग करना शुरू कर दिया है। इस उपकरण में पार्ट पर बिलियन (पीपीबी) स्तर तक ट्रेस तत्वों की उपस्थिति का पता लगाने की क्षमता है, जो कोलम्बिया और रशिया के पन्नों को अलग करने में बहुत उपयोगी है। इसके अलावा, केवल स्तर (यानी, उच्च, मध्यम या निम्न) माइंस की पहचान करने के लिए पर्याप्त नहीं है। सकारात्मक पहचान स्थापित करने के लिए विशिष्ट तत्वों के

बीच पारस्परिक सम्बन्ध को दर्शाने वाले प्लॉट्स का उपयोग किया जाता है।

रसायन (केमिकल) डेटा के ओवरलैप होने के कारण, न केवल बाइनरी प्लॉट, बल्कि चयनित ट्रेस तत्वों के टर्नरी प्लॉट्स का उपयोग इन डिपॉजिट्स को अलग करने के लिए IIGJ – रिसर्च एंड लैबोरेट्रीज सेंटर में किया जाता है। यह एक मानक अभ्यास है जिसका पालन सभी प्रमुख जेमोलॉजिकल प्रयोगशालाएँ भी करती हैं।



चित्र 8: LA-ICPMS से केमिकल डेटा निकाल कर सूक्ष्म विश्लेषण करने पर हम कोलम्बिया और रशिया के पत्तों को अलग कर सकते हैं। यहाँ पर टर्नरी प्लॉट का उपयोग किया गया है, जिसमें ये दोनों डिपॉजिट्स अलग दिख रहे हैं।



चित्र 9: कोलम्बिया और रशिया के पत्तों को अलग करने के लिए उपयोग में लिए गए एक और टर्नरी प्लॉट का उदाहरण जिसमें ये दोनों डिपॉजिट्स अलग दिख रहे हैं।

सावधानी: पन्ना और बेरिल्स को अलग करना

उनके हल्के टोन या हल्के रंगों के कारण, पहले यह स्थापित करना महत्वपूर्ण हो जाता है कि परीक्षण के तहत पन्ना एक पन्ना है, न कि केवल बेरिल। ऐसे हल्के रंग के पत्थरों को सबसे पहले प्रमुख रसायन (केमिकल) - क्रोमियम और/या वैनेडियम - की उपस्थिति या अनुपस्थिति का पता लगाने के लिए विस्तृत विश्लेषण की आवश्यकता होती है। यहाँ यह दोहराया जा रहा है कि इन रसायन (केमिकल) की उपस्थिति हरे रंग के बेरिल को पन्ना के रूप में योग्य बनाती है, जबकि इन रसायन (केमिकल) की अनुपस्थिति पत्थर को केवल हरे बेरिल के रूप में योग्य बनाती है। रूस से हल्के रंग के पत्ते और हरे बेरिल का नियमित रूप से यूवी-विज-एनआईआर स्पेक्ट्रोमीटर द्वारा विश्लेषण किया जाता है, जहाँ कम क्रोमियम से जुड़े बारीक विवरण दर्ज किए जाते हैं।

निष्कर्ष: कोलम्बिया और रशिया के पत्तों की यह केस स्टडी न केवल माइंस के निर्धारण की चुनौतियों को दर्शाता है, बल्कि यह भी बताता है कि क्या पन्ना एक पन्ना है, या हरा बेरिल। हालाँकि, रशियन पत्तों की विशेषता इंद्रधनुषी पतली फिल्मों से होती है, जबकि कोलम्बिया पत्तों की विशेषता दांतेदार 3-फेज़ इनक्लूजन से होती है, लेकिन विशिष्ट इनक्लूजन की अनुपस्थिति में, मूल निर्धारण अत्यधिक चुनौतीपूर्ण हो जाएगा यदि यह केवल माइक्रोस्कोपिक स्टडी और बेसिक टेस्टिंग उपकरणों पर आधारित हो। इसलिए, रेफरेंस सैंपल और सही एनालिटिकल उपकरण और प्रक्रियाओं को माइक्रोस्कोपिक स्टडी के साथ माइन टेस्टिंग के लिए एकीकृत किया जाना चाहिए।

आभार: प्रीति भाभोर (कार्यकारी-तकनीकी विश्लेषक) को डेटा संग्रह, डेटा का विश्लेषण और पारस्परिक सम्बन्ध को दर्शाने वाले प्लॉट्स के निर्माण के लिए।



लेखक के बारे में

गगन चौधरी, एफजीए आईआईजीजे-रिसर्च एंड लैबोरेट्री सेंटर (जीजेईपीसी-जैम टेस्टिंग लेबोरेटरी, जयपुर) में निदेशक हैं। चौधरी ने जैम टेस्टिंग लैबोरेट्री, जयपुर, भारत से जैम आइडेंटिफिकेशन में मास्टर्स डिप्लोमा, जैम-ए, यूके से जैमोलॉजी में डिप्लोमा किया है और एसएसईएफ, बॉसेल से साइंटिफिक जैमोलॉजी कोर्स पूरा किया है।

डिज़ाइन स्पीक

डिज़ाइन स्पीक रत्नाभूषण उद्योग में आने वाली प्रतिभाओं को बढ़ावा देने के लिए जैम वर्ल्ड की एक पहल है।

इंडियन इंस्टिट्यूट ऑफ़ जैम्स एंड ज्वैलरी (आईआईजीजे), जयपुर के छात्रों द्वारा बनाए गए बेहतरीन डिजाइनों पर एक नजर.



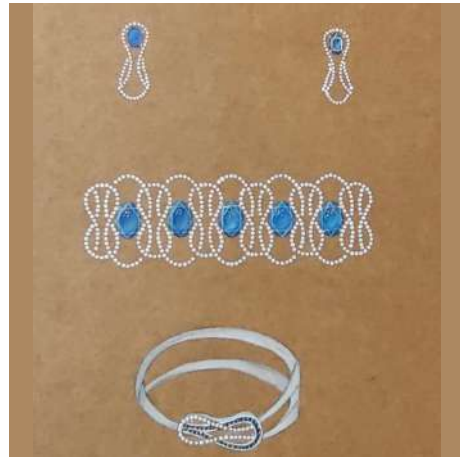
HENIL FICHADIYA

Email: henil.fichadiya204@gmail.com
Theme: Unbounded Eternity



NANDINI AGARWAL

Email: nandiniagarwal1305@gmail.com
Theme: Celestial Allure



PRACHI SURANA

Email: prachisurana2002@gmail.com
Theme: Tie the Knot



SALONI BHAWASAR

Email: shinalibhawasar@gmail.com
Theme: unitarian church in charleston



SALONI BHAWASAR

Email: shinalibhawasar@gmail.com
Theme: unitarian church in charleston



SAMRIDHI AGARWAL

Email: samridhiagarwal591@gmail.com
Theme: Betta fish



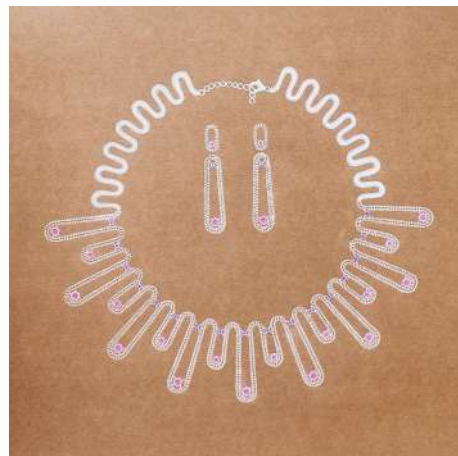
SAMRIDHI AGARWAL

Email: samridhiagarwal591@gmail.com
Theme: Betta fish



TUSHAR SINGH

Email: tusharsingh3103@gmail.com
Theme: The Wind Collection



YAASHIKA SEERWANI

Email: yaashikaa2702@gmail.com
Theme: Shades that make a Statement

सीतापुरा जैम्स एंड ज्वेलरी इंडस्ट्री असोसिएशन (SGJIA) भवन का शिलान्यास



जुलाई 26, 2023 को सीतापुरा जैम्स एंड ज्वेलरी इंडस्ट्री के नये भवन की आधार शिला स्थापित की गई। इस मौके पर रीको के चेयरमैन कुलदीप रांका, राजसीको के चेयरमैन राजीव अरोड़ा, नेशनल जैम एंड ज्वेलरी स्किल कौंसिल ऑफ इंडिया के चेयरमैन प्रमोद अग्रवाल, जैम एंड ज्वेलरी प्रमोशन कौंसिल

(GJEPC) के रीजनल चेयरमैन निर्मल बरडिया समेत इंडस्ट्री के अनेक दिग्गज उपस्थित थे। कुलदीप रांका ने SGJIA के प्रयासों की सराहना की और उद्यमियों को एक व्यापक दृष्टिकोण रखने की सलाह दी। राजीव अरोड़ा ने निर्यात बढ़ाने के लिए राजस्थान सरकार की ओर से दी जा रही सहूलियतों के बारे में

बताया। असोसिएशन के अध्यक्ष अरविंद गुप्ता ने आगंतुकों का स्वागत किया। असोसिएशन के संयोजक विजय चौरडिया ने नये भवन के बारे में जानकारी दी तथा भवन निर्माण में सहयोग देने वाले उद्यमियों का आभार जताया। सचिव जयदीप गुप्ता ने सभी आगंतुकों को धन्यवाद ज्ञापित किया।





ROYAL
GEMS & JEWELS



A FINE REFLECTION OF
LUXURY AND EXCELLENCE

Fine Jewellery Boutique Store.
135, M. I. Road, Jaipur- 302001 INDIA

Phone: +91-141-4901188, Mobile: +91-98292-66772, Email: info@royalgemsandjewels.com
Website: www.royalgemsandjewels.com

NATIONAL FACETS

JAIPUR

SINCE 1980



BEADS

CUTS

CABS

CARVINGS

स्वतंत्रता दिवस पर ध्वजारोहण



ज्वैलर्स असोसिएशन जयपुर की ओर से 15 अगस्त को स्वतंत्रता दिवस पर एक ध्वजारोहण कार्यक्रम आयोजित किया जाता है। इस बार 15 अगस्त को सुबह 10 बजे सुबह जौहरी बाजार स्थित कार्यालय में और 10.30 बजे जनोपयोगी भवन परिसर में ध्वजारोहण किया गया।

ज्वैलर्स असोसिएशन के अनेक सदस्य इस मौके पर उपस्थित रहे तथा ध्वजारोहण के साथ राष्ट्र गान तथा देश भक्ति गीत गाए गये। सभी ने अल्पाहार का आनंद भी लिया। इस आयोजन में असोसिएशन के अध्यक्ष डी.पी. खण्डेलवाल, उपाध्यक्ष आलोक सौंखिया, मानद् मंत्री नीरज लुणावत, संयुक्त सचिव राजू मंगोड़ीवाला, पूर्व अध्यक्ष निर्मल बरड़िया, विजय केडिया, संजय काला, रामशरण गुप्ता समेत अनेक पदाधिकारी व सदस्यगण उपस्थित रहे।

असोसिएशन ने रामचरण बोहरा (सांसद) से कस्टम क्लीयरेंस दुरुस्त करने की मांग की



सांसद रामचरण बोहरा के साथ ज्वैलर्स असोसिएशन का प्रतिनिधिमंडल

ज्वैलर्स असोसिएशन का एक प्रतिनिधिमंडल 18 अगस्त को जौहरी बाजार में जयपुर के सांसद रामचरण बोहरा से मिला और ज्वैलरी व्यवसाय के

समक्ष आ रही कठिनाईयों का समाधान करवाने का निवेदन किया। प्रतिनिधिमंडल में अध्यक्ष डी.पी. खण्डेलवाल, अशोक माहेश्वरी, अजय गोधा आदि थे। पदाधिकारियों ने सांसद को बताया कि जयपुर से रत्न आभूषण के आयात-निर्यात में अनेक व्यवहारिक परेशानियां हैं। जयपुर एयरपोर्ट पर कस्टम क्लीयरेंस कार्यालय में स्टाफ कम होने से पार्सल क्लीयरेंस में विलंब हो रहा है। जबकि आयात होकर आने वाला पार्सल 24 घंटे के भीतर डिलीवर हो जाना चाहिए। इस विलंब के कारण कारोबारियों को बहुत दिक्कतें आती हैं। सांसद ने असोसिएशन प्रतिनिधियों की बात गंभीरता से सुनी और यथोचित कार्यवाही का भरोसा दिलाया। साथ ही यह भी कहा की एयरपोर्ट अधिकारियों से बात कर समस्या का समाधान करेंगे।

मारवाड़ी युवा मंच के संग साइक्लोथॉन 3.0 का आयोजन

जयपुर ज्वैलर्स असोसिएशन एवं मारवाड़ी युवा मंच की ओर से 27-अगस्त को जयपुर में साइक्लोथॉन 3.0 का आयोजन किया गया। इसका उद्देश्य था युवाओं के बीच खेल भावना तथा फिटनेस की सोच जागृत करना। इस कार्यक्रम के समन्वयक रिषभ बैराठी के अनुसार आयोजन के प्रति बहुत उत्साह देखने को मिला इसमें 500 से अधिक प्रतिभागियों ने हिस्सा लिया। प्रतिभागियों को टी-शर्ट, रिस्टबैंड व मेडल्स दिये गये।

साइक्लोथॉन का शुभारंभ राजस्थान प्रदेश भाजपा अध्यक्ष सी पी जोशी ने किया। इस मौके पर प्रदेश भाजपा के पूर्व अध्यक्ष सतीश पूनिया व अशोक परनामी तथा जयपुर सांसद रामचरण बोहरा भी मौजूद थे। इनके अलावा ज्वैलर्स असोसिएशन के अध्यक्ष डी.पी. खण्डेलवाल, मानद् मंत्री नीरज लुणावत, संयुक्त मंत्री राजू मंगोड़ीवाला और अन्य ज्वैलर्स असोसिएशन समिति सदस्यों के साथ बड़ी संख्या में ज्वैलर्स की उपस्थिति महत्वपूर्ण रही।



साइक्लोथॉन
की
झलकियाँ



जैम बोर्स: राजस्थान सरकार द्वारा सीतापुरा में 44,000 वर्ग मीटर भूमि का आवंटन



राजस्थान सरकार ने जयपुर के सीतापुरा इंडस्ट्रियल एरिया में जैम बोर्स अर्थात जयपुर जैम एंड ज्वैलरी एक्सचेंज के लिए 44000 वर्गमीटर भू-आवंटन सुनिश्चित किया है। यह आवंटन जैम एंड ज्वैलरी एक्सपोर्ट प्रमोशन कौंसिल तथा जयपुर ज्वैलर्स असोसिएशन के सांझा एसपीवी (स्पेशल पर्पज व्हीकल) जयपुर जैम एंड ज्वैलरी बोर्स (जेजीजेबी) को औद्योगिक आरक्षण दर से तीन गुना अधिक राशि पर 99 वर्ष के लिए किया गया है।

उल्लेखनीय है कि जयपुर में जैम बोर्स की मांग अनेक दशकों से चल रही थी, अब जाकर राजस्थान सरकार ने भू-आवंटन सुनिश्चित किया है।

जयपुर जैम एंड ज्वैलरी बोर्स के अध्यक्ष प्रमोद अग्रवाल डेरेवाला ने कहा कि असोसिएशन के 1100 से अधिक सदस्यों ने इस ड्रीम प्रोजेक्ट में भागीदारी के लिए सहमति दी है। इस जैम बोर्स के लिए



औपचारिक पहल 2019 में कर दी गई थी और जयपुर ज्वैलर्स असोसिएशन तथा जीजेईपीसी ने एक समझौता पत्र पर हस्ताक्षर किए थे। यह बोर्स अत्याधुनिक बुनियादी ढांचे के साथ विकसित किया जायेगा, जो राष्ट्रीय व अंतरराष्ट्रीय दोनों ग्राहकों को सेवा प्रदान करने वाले उद्योग को बढ़ावा देने में महत्वपूर्ण भूमिका निभायेगा।

ज्वैलर्स असोसिएशन, जयपुर के अध्यक्ष डी.पी. खण्डेलवाल के अनुसार हम जयपुर के रत्न-आभूषण उद्योग के लिए एक महान युग में प्रवेश कर रहे हैं।



राजस्थान सरकार ने जमीन उपलब्ध करवा कर जो सहयोग दिया है वह इस प्रमुख कारोबारी क्षेत्र की उन्नति की दिशा में महत्वपूर्ण कदम है, इसके लिए असोसिएशन की तरफ से सादर आभार। यह बोर्स न केवल व्यापार के लिए अग्रणी स्थल होगा बल्कि नवाचार, सहयोग व आर्थिक विकास की भी आधारशिला रखेगा।

असोसिएशन के पूर्व अध्यक्ष व जीजेईपीसी के रीजनल चेयरमैन निर्मल बरडिया कहते हैं कि सबसे पहले राजस्थान के



माननीय मुख्यमंत्री अशोक गहलोत जी का आभार, जो उनकी पहल से जयपुर के ज्वैलर्स समुदाय का दो दशक पुराना स्वप्न पूरा हुआ है। सीतापुरा इंडस्ट्रियल एरिया में भू-आवंटन इसलिए महत्वपूर्ण है क्योंकि यहाँ ईपीआईपी और सेज जोन भी है, जिस कारण रत्न-आभूषण के निर्यात में शानदार बढ़ोतरी हो सकेगी। इसके अलावा यहाँ जीजेईपीसी की लैब तथा प्रशिक्षण केंद्र भी है। सबसे बड़ी बात है राजस्थान का सबसे बड़ा एजीबिशन सेंटर जेईसीसी भी इसी एरिया में है।

जैम बोर्स की जगह जयपुर हवाई अड्डे से नजदीक व वैल-कनेक्टेड है, अतः देशी-विदेशी ग्राहकों की आवाजाही के लिए सुविधाजनक भी है। इस जैम बोर्स में दो हजार से अधिक ज्वैलर्स के कार्यालय परिसर होंगे। एक ही छत के नीचे ज्वैलर्स को कस्टम, बैंक व अन्य सुविधाएं मिल सकेंगी। जयपुर कलरस्टोन सिटी कहलाती है, लेकिन अब कलरस्टोन ज्वैलरी सिटी बन जायेगी। जयपुर शहर में चारदीवारी के भीतर हजारों ज्वैलर्स कार्यरत हैं, जिनके यहाँ जाने वाले ग्राहकों को ट्रैफिक जाम व पार्किंग समस्या का सामना करना पड़ता है। जैम बोर्स में कार्य संचालित करने से इस समस्या का समाधान भी हो सकेगा। निष्कर्ष रूप से कहा जा सकता है कि यह जैम एंड ज्वैलरी इंडस्ट्री का ग्लोबल डेस्टिनेशन बन जाएगा।

इन्फोसिस प्रमुख एन आर नारायणमूर्ति का ज्वैलर्स असोसिएशन ने किया पारंपरिक अभिनंदन



नारायण मूर्ति का ज्वैलर्स असोसिएशन के सदस्यों द्वारा पारंपरिक और प्रेमभरा स्वागत

इन्फोसिस प्रमुख एन आर नारायण मूर्ति का 26 अगस्त को जयपुर आगमन पर होटल रामबाग पैलेस में ज्वैलर्स असोसिएशन की ओर से अभिनंदन किया गया। असोसिएशन के अध्यक्ष डी.पी. खण्डेलवाल, संयुक्त सचिव राजू मंगोड़ीवाला और जस संयोजक अशोक माहेश्वरी ने राजस्थानी परंपरा अनुसार उनका हार्दिक अभिनंदन किया। राजू मंगोड़ीवाला ने उनके व्यक्तित्व व कृतित्व की जानकारी देते हुए बताया कि वर्ष 1981 में अपनी धर्म पत्नी से 10 हजार रुपए लेकर उन्होंने इन्फोसिस को प्रारंभ किया था, जिसकी संपदा

मूल्य अब 2.8 लाख करोड़ रुपये हो गयी है। इस कंपनी में 50 हजार कर्मचारी कार्यरत हैं। वे पब्लिक हेल्थ फाउंडेशन के चेयरमैन हैं और ब्रिटिश टेलीकॉम के एशियन एडवाइजरी बोर्ड में सलाहकार भी हैं।

नारायण मूर्ति ने कहा कि जयपुर आकर उन्हें बहुत कुछ जानने-समझने का अवसर मिलता है। यहाँ उन्होंने कलरस्टोन की कटिंग-शेपिंग, इसके थोक व्यापार, ज्वैलरी डिजाइन व निर्माण तथा घरेलू व विदेशी व्यापार के बारे में बहुत कुछ जाना-समझा है। देश की अर्थव्यवस्था में जयपुर के जैम एंड ज्वैलरी व्यवसाय का बहुत बड़ा योगदान है। यह कारोबार उत्तरोत्तर आगे बढ़े, इसके लिए शुभकामनाएं हैं।

इस अवसर पर टैक महिंद्रा के सीईओ सी पी गुरनानी, राजसीको के चेयरमैन राजीव अरोड़ा, प्रमुख कारोबारी विट्टल माहेश्वरी, रामदास सौखिया समेत बड़ी संख्या में ज्वैलर्स मौजूद थे। सभी से नारायण मूर्ति ने बहुत सी बातें की।

जैमफील्ड ऑक्शन में 804 लाख डॉलर की बिक्री



मिक्स क्वालिटी रूबी ऑक्शन की झलकियाँ-

- नीलामी से आय 804 लाख डॉलर
- 94 लॉट्स में 97% अर्थात 91 बिके
- औसत मूल्य 265.99 डॉलर प्रति कैरट
- जून 2014 से अब तक मोटेप्यूज रूबी माइनिंग लिमिटेड की ओर से 19 नीलामियां की गई हैं, जिनसे कुल 9785 लाख डॉलर की आय हुई है।
- 26.8 किलो का एक लॉट जो कि कुल (नीलामी के लिए) प्रस्तावित वजन का 30% था, वह बिक नहीं पाया, जिस कारण प्रति कैरट मूल्य सामान्य की तुलना में अधिक मिला।



जैमफील्ड्स के प्रबंध निदेशक (उत्पाद व बिक्री) एड्रियन बैंक्स के अनुसार पिछला रूबी ऑक्शन दिसंबर 2022 में हुआ था, जिसकी तुलना में इस बार 5-20 जून, 2023 को बैंकॉक में हुए ऑक्शन में 20% बेहतर मूल्य मिला। कुछ सप्ताह पहले जांबियन एमरल्ड्स की नीलामी भी बहुत अच्छे मूल्य पर हुई थी, रूबी की इस नीलामी से उसी तरह का ट्रेंड देखने को मिला है। 2022 में जो बाजार था, उसमें काफी अच्छा सुधार देखने को मिला है।

यह ऑक्शन बैंकाक में आयोजित किया गया था। इसमें पहले खरीददारों को नीलामी के लिए प्रस्तावित स्टॉक के लॉट दिखाए गए थे। ताकि वे देख-समझ ले।

इसके बाद आनलाइन ऑक्शन हुआ था। यहां एम आर एम लि. द्वारा खदानों से निकाली गई रूबी की रफ नीलामी के लिए प्रस्तुत की गई थी। इस कंपनी में 75% भागीदारी जैमफील्ड्स की तथा शेष मोजाम्बिक की साझेदार कंपनी मवृत्ति लि. की थी। नीलामी से जो राशि प्राप्त होती है, उसमें से मोजाम्बिक सरकार को रॉयल्टी का भुगतान भी किया जाता है।

ऑक्शन में 446202 कैरट का आफर था, जिसमें 302317 कैरट बिक गया। 51 कंपनियों ने बिड लगाई थी। 94 लॉट प्रस्तावित थे, जिसमें 91 अर्थात 97% बिक गये। वजन के लिहाज से बिक्री अनुपात 68% रहा। कुल बिक्री 804 लाख डॉलर की रही और प्रति कैरट औसत मूल्य 265.99 डॉलर दर्ज किया गया।

AUCTIONS & EXHIBITIONS

AUCTION RESULTS (MIXED QUALITY)	Apr '21 AUCTION (7 sequential mini-auctions)	Dec '21 AUCTION (7 sequential mini-auctions)	Jun '22 AUCTION (7 sequential mini-auctions)	Dec '22 AUCTION (7 sequential mini-auctions)	Jun '23 AUCTION (7 sequential mini-auctions)
Dates	15 Mar – 8 Apr 2021	8 Nov – 9 Dec 2021	30 May – 17 Jun 2022	21 Nov – 8 Dec 2022	5 – 20 Jun 2023
Location	Various/ Online	Various / Online	Bangkok / Online	Bangkok / Online	Bangkok / Online
Type	Rough Ruby (Higher, Medium and Commercial Quality), no Corundum	Rough Ruby (Higher, Medium and Commercial Quality), no Corundum	Rough Ruby (Higher, Medium and Commercial Quality), no Corundum	Rough Ruby (Higher, Medium and Commercial Quality), no Corundum	Rough Ruby (Higher, Medium and Commercial Quality), no Corundum
Carats offered	726,610	681,013	610,135	525,246	446,202
Carats sold	343,952	667,589	387,681	431,671	302,317
No. of companies placing bids	52	49	49	44	51
No. of lots offered	94	107	119	104	94
No. of lots sold	89	104	112	98	91
Percentage of lots sold	95%	97%	94%	94%	97%
Percentage of lots sold by weight	*47%	98%	64%	82%	**68%
Total sales realised at auction	USD 58.9 million	USD 88.4 million	USD 95.6 million	USD 66.8 million	USD 80.4 million
Average per carat sales value	USD 171.33/carat	USD 132.47/carat	USD 246.69/carat	USD 154.84/carat	USD 265.99/carat



*मार्च-अप्रैल 2021 की नीलामी में, कुल वजन का लगभग 53% का प्रतिनिधित्व करने वाले 76,343 ग्राम का एक लॉट बिक नहीं पाया। इस परिणामस्वरूप, इस नीलामी पर प्रति कैरेट औसत मूल्य इस लॉट को भी बेचा जाता तो यह आपूर्ति होती।

**जून 2023 की नीलामी में, कुल वजन का लगभग 30% का प्रतिनिधित्व करने वाले 26,806 ग्राम का एक लॉट बिक नहीं पाया। इस परिणामस्वरूप, इस नीलामी पर प्रति कैरेट औसत मूल्य इस लॉट को भी बेचा जाता तो यह आपूर्ति होती।



ज्वैलर्स असोसिएशन, जयपुर

वर्ष 1927 में स्वतंत्रता-पूर्व युग में स्थापित, ज्वैलर्स असोसिएशन की कल्पना जयपुर के रत्न और आभूषण व्यापार के विकास को बढ़ावा देने के विचार के साथ की गई थी। वर्तमान में असोसिएशन जौहरी बाजार जयपुर में अपना कार्यालय चलाता है। आज इस असोसिएशन में सदस्यों की संख्या 6500 से अधिक है।

सदस्यता के लाभ

- सदस्यों के लिए वीजा रिकमेंडेशन लेटर उपलब्ध कराना।
- IIGJ रिसर्च एंड लैबोरेट्रीजसेंटर द्वारा LAB TESTING पर 10% छूट।
- सदस्यों के व्यापारोत्थान के लिए विभिन्न TRADE SHOWS का आयोजन।
- JAGS SHOW में विशेष दरों पर बूथ उपलब्ध कराना।
- अन्य SHOWS की तुलना में JAS SHOW में सस्ती दरों पर बूथ उपलब्ध कराना।
- सदस्यों को जनोपयोगी भवन में विवाह व अन्य समारोह के लिए आरक्षण करवाने पर 50% छूट।
- व्यापार में आने वाली विभिन्न समस्याओं पर समय-समय पर बातचीत व समाधान।
- सदस्यों के मध्य व्यापारिक विवादों का निपटारा।
- विभिन्न विषयों पर सेमिनार आयोजित कर व्यापार हित में सदस्यों का ज्ञानवर्धन।
- जैम-वर्ल्ड पत्रिका के माध्यम से सदस्यों तक जवाहरात उद्योग से जुड़ी वैश्विक जानकारी पहुँचाना।
- असोसिएशन परिसर में धर्मकांटा की सुविधा।
- विभिन्न अस्पतालों से हेल्थ चेकअप एवं उपचार के लिए सदस्यों को छूट के लिए अनुबन्ध।
- प्राकृतिक आपदाओं एवं विपत्ति के समय असोसिएशन सर्वदा सदस्यों के साथ होती है। जैसे की कोविड-19 महामारी के समय सदस्यों के लिए निःशुल्क टीकाकरण, कोविड केयर सेंटर व ऑक्सीजन कन्संटेन्टर की व्यवस्था व गहियों के सार-संभाल की व्यवस्था।

सामाजिक सरोकार के विभिन्न कार्य

- जौहरी बाजार व चौड़ा रास्ता के बाजारों में सघन वृक्षारोपण।
- स्वच्छ भारत अभियान के अंतर्गत पॉलीथीन के विरुद्ध कपड़े के थैलों का वितरण।
- कोविड लॉकडाउन के दौरान राष्ट्रीय राजमार्गों पर भोजन व पानी की व्यवस्था।
- जयपुर के परकोटे में रत्न तराशने वाले कारीगरों व अन्य व्यक्तियों को राशन किट वितरण।
- पूरे वर्ष जौहरी बाजार एवं आगरा रोड स्थित सार्वजनिक प्याऊ की व्यवस्था।
- आपदा के समय विभिन्न राहत कोषों में योगदान जैसे-भुज में भूकंप त्रासदी, उत्तराखंड त्रासदी, पुलवामा त्रासदी, कोरोना आदि।

आप सभी से अनुरोध है कि आपके संपर्क में जयपुर के रत्न एवं आभूषण व्यापारी जो असोसिएशन से नहीं जुड़े हैं उन्हें सदस्यता लेने के लिए प्रेरित करें जिससे असोसिएशन और सशक्त होगा। इससे हमारा व्यापार तो बढ़ेगा साथ ही विश्व में जयपुर ब्रांड बनकर उभरेगा।

डी पी खण्डेलवाल
अध्यक्ष

नीरज लुणावत
मानद मंत्री



RNC GEMS

1987

(RAM NARAYAN & COMPANY)



HOUSE OF FINEST
EMERALDS

Emerald & Rubylite Necklaces | Precision Cut Emeralds | Fine Emerald Carvings
Wide Array of Emerald Cabochons | Calibrated Emeralds

+91 9680632730 / 9828011414

ramnarayanco501@gmail.com |   /rncgems

RAM NARAYAN & COMPANY

501, SHYAMAL, ADARSH NAGAR, BEES DUKAN, JAIPUR, RAJASTHAN



SHREE JEE

JAIPUR

*Fine Jewelry
Since Generations*

G-10 Man Upasana Plaza, Sardar Patel Marg, C-Scheme, Jaipur

📞 Book An Appointment +91 9950514440 +91 0141 2371444 🌐 shreejeejeweller.com 📷 [shreejeejaipur](https://www.instagram.com/shreejeejaipur)

BH
SINCE 1941

BIHARILAL HOLARAM



SPECIALISED IN FINE ASTROLOGICAL
PRECIOUS GEMSTONES & DIAMOND

75, GOPAL JI KA RASTA, JOHARI BAZAR, JAIPUR -302 003
TEL: 91 141 2571110 / 2575848 / 4082222
CELL : +91 9829212126, 9829063848

901,2ND, NARENDRA PALAZA,
GANGA MATA STREET, GOPAL JI KA RASTA,
JAIPUR 302003 (RAJ.) INDIA

EMAIL : BIHARILALHOLARAMJEWELLERS@LAKHI.NET



RGS Creation

Import, Exports & Manufacturer of Semi Precious Stones
We also deals in Rough Stones

Address :

Shop No. 257,
First Floor,
Choura Rasta,
Jaipur (Rajasthan) India

Contact Person :

Govind Agarwal : 9829063563
Sandeep Jain : 9929091900
Seemant Jain : 9928571296
Rishabh Jain : 9784479736

E-mail : rgscreations4@gmail.com



JAIPUR RATNA
Mfg. Pvt. Ltd

**Manufacturer and Wholesaler of Antique South Indian, Gold,
Kundan Meena Diamond Polki Fusion Jewellery**

453. Mawa Wala Complex, Lal ji Saand Ka Rasta, Chaura Rasta, Jaipur - 302003

Tel: +91 141 2310085 | M: +91 9587020333, +91 95872 96666

E: crm@jaipurratna.com | W: www.jaipurratna.com



Jewellery Manufacturers, Wholesalers & Exporters



ONSAZ JEWELLERY CREATIONS

Jewellery Manufacturers, Wholesalers & Exporters

G-1-38, Gems And Jewellery Zone, Epip, Tonk Rd, Sitapura Industrial Area, Jaipur, Rajasthan 302022 web:- www.onsazjewellery.com,

Email:- marketing@onsazjewellery.com | +91 98291 33215

रुकने-ठहरने, शादी-विवाह, मीटिंग-कॉन्फ्रेंस
हर ज़रूरत के लिए, ज्वैलर्स एसोसिएशन जयपुर द्वारा संचालित

आपका जनोपयोगी भवन



जनोपयोगी भवन: ए-14-15, गोविन्द मार्ग, जनता कॉलोनी, जयपुर-4

जयपुर में जनता कॉलोनी जैसी बेहतरीन लोकेशन पर तीन मंजिला भवन। यहां उचित किराये पर आपके रुकने-ठहरने, शादी-विवाह, मीटिंग-कॉन्फ्रेंस जैसी ज़रूरतों के लिए कमरे, हॉल, मीटिंग रूम, लॉन और अन्य सुविधाएं आपकी सेवा में उपलब्ध है।

जनोपयोगी भवन में आपके लिए...

शादी-विवाह के लिए गार्डन, ए.सी. कमरे, छोटा हॉल, बड़ा हॉल, किचन, स्टोर, लॉन आदि

ज्वैलर्स एसोसिएशन के सदस्यों के लिए 50% छूट

डी.पी. खण्डेलवाल
अध्यक्ष

नीरज लुणावत
मानद सचिव

महावीर कुमार डागा
संयोजक

बुकिंग या अन्य जानकारी के लिए सम्पर्क करें – राकेश शर्मा – मोबाइल : 954 9149 851 • फोन : 0141 2614014

email: jb@jajaipur.com • Web: www.jajaipur.com



GEM WORLD

Official Magazine Of The Jewellers Association, Jaipur

Know • Connect • Grow

E-MAGAZINE 2023 -24

Gem World, the official magazine of the Jewellers Association Jaipur, is one of the leading trade publications in the country and enjoys a wide readership.

The e-magazine is bilingual and released in English as well as Hindi. The 49 years old magazine has always enjoyed a huge reader base in India as well as across the globe. We invite you to use this platform to advertise in the magazine and expand your access to a global audience in different parts of the world.

Advertising details are as follows:

S.no.	ADVERTISEMENT PLACEMENT	TARIFF	INCLUSIONS
1.	1st page (Just after Cover Page)	1,50,000/-	1 full page size advertisement in 6 editions
			6 product feature in Trendy Affairs in all 6 editions with credits
2.	Within first half of Magazine	60,000/-	1 full page advertisement in 6 editions
			4 products feature in Trendy Affairs in all 6 editions with credits
3.	In second half of the Magazine	30,000/-	1 full page advertisement in 6 editions
			2 products feature in Trendy Affairs in all 6 editions with credits

- GST extra.
- Rights to select the advertiser reserves with Gem World magazine.
- Advertisement will be first come first serve basis.
- Creatives are supposed to be provided by sponsors in A4 (8.25" x 11.75") Portrait in PDF high resolution size.
- Prices are subject to increase after 6 issues.

For more details, contact:

Ritu 72299 54040

Anuj 99502 11331

Email:

gemworld@jajaipur.com

HEALTH PACKAGE



JEWELLERS WELLNESS PACKAGE

✓ Preliminary Tests

CBC

Haemoglobin
Packed Cell Volume(PCV)
MCV
MCH
MCHC
RBC
RCDW
TLC
DLC

ESR

Urine Routine

Volume
Colour & Appearance
pH & Specific Gravity
Protein & Bilirubin
Sugar
Ketones
WBCS/HPE
RBCS/HPE
Epithelial Cells/HPE
CASTS
Crystals

✓ Cardiac Profile

Lipid Profile
Cholesterol Total
HDL Cholesterol
LDL Cholesterol
Cholesterol VLDL
Triglycerides
Cholesterol/HDL Ratio
ECG
ECHO/TMT

✓ Diabetic Tests

Blood Glucose (Fasting)
Blood Glucose (PP)

✓ Thyroid Screening

TSH

✓ Kidney Screening

Urea
Serum Creatinine
Serum Calcium

✓ Radiology Imaging

Chest X-Ray

✓ Liver Function Test (LFT)

Bilirubin Total
Bilirubin Indirect
Bilirubin Direct
SGOT-AST
SGPT-ALT
Total Proteins
Albumin/Globulin
A/G Ratio
Alkaline Phosphatase
GGTP

✓ Cancer Detection

PSA (For Male)
PAP Smear (Female)

✓ Consultations

Physician
Dentist
Diet and Wellne

✓ Breakfast

**Rs
2500/-***

Add on Investigations @ 50% Discounted Rate

▶ Mammography ▶ Vitamin D ▶ Vitamin B12 ▶ USG (Whole Abdomen) ▶ HBA1C ▶ ECHO/TMT

Instructions:-

- Do not eat or drink anything except water for a minimum of 10-12 hours prior to Sample Collection for Blood test i.e Tea/Coffee/Juice/Biscuits etc.
- Please do not consume your morning dose of tablets (if any) prior to Sample Collection.
- Please do not consume alcohol/nicotine 24 hours prior to health check.

Specifically for ladies: If you're menstruating on the scheduled day of your health checkup, kindly inform us. Since you'll not be able to do your urine tests as the presence of blood would produce inaccurate results.

ज्वैल्स एसोसिएशन जयपुर- कार्यकारिणी समिति

डी. पी. खंडेलवाल
(अध्यक्ष)

राजू अग्रवाल मंगोडीवाला
(कन्वीनर - सी. एस. आर. कमिटी)

नीरज लूणावत
(मानद सचिव)

ज्वैलर्स एसोसिएशन, जयपुर एवं मणिपाल हॉस्पिटल, जयपुर

के संयुक्त तत्वावधान में एसोसिएशन के सदस्यों व परिवारजनों के लिए

ज्वैलर्स हेल्थ पैकेज ₹ 2100

CBC (Complete Blood Count)

- Hemoglobin
- Packed Cell Volume (PCV)
- MV
- MCH
- MCHC
- RBC
- RCDW
- TLC
- DLC

Cardiac Profile

- Lipid Profile
- Cholesterol Total
- HDL Cholesterol
- LDL Cholesterol
- Cholesterol VLDL
- Triglycerides
- Cholesterol/HDL Ratio
- ECG
- 2D Echo/TMT

Liver Function Test (LFT)

- Bilirubin Indirect
- Bilirubin Direct
- Bilirubin Total
- SGOT-AST
- SGPT-AST
- Total Proteins
- Albumin/Globulin
- A/G Ratio
- Alkaline Phosphatase
- GGTP

Kidney

- Urea
- Sr Creatinine
- Sr Calcium

Diabetic Test

- Blood Glucose (Fasting)
- Blood Glucose (PP)

Cancer Detection

- PSA (For Male)
- PAP Smear (For Female)

Urine Routine

- Volume
- Color & Appearance
- PH & Specific Gravity
- Protein & Bilirubin
- Sugar
- Ketones
- WBCS/HPE
- RBCS/HPE
- CASTS
- Crystals

Thyroid Screening

- TSH

ESR

Consultation

- Physician
- Dentist
- Diet & wellness

Radiology Imaging

- Chest X-ray

अतिरिक्त जांचों पर @ 50% की छूट

Mammography

USG (Whole Abdomen)

Vitamin D

HBA1C

Vitamin B12

ECHO/TMT

अन्य सेवाएं

- वरिष्ठ नागरिक (50 वर्ष और अधिक) के लिए पिक एंड ड्रॉप सुविधा
- ओपीडी परामर्श पर 20% की छूट
- आईपीडी और ओपीडी सेवाओं पर 10% विशेष छूट*

*पैकेज 31 अक्टूबर 2023 तक वैध

ज्वैलर्स हेल्थ पैकेज व अन्य सेवाओं का लाभ उठाने के लिए पहचान पत्र और वैध आईडी प्रमाण की प्रतिलिपि प्रवेश के समय जमा करनी होगी

अधिक जानकारी के लिए संपर्क करें :

+91 9799396047



Scan the QR Code to download App

ज्वैलर्स एसोसिएशन जयपुर - कार्यकारिणी समिति

डी. पी . खंडेलवाल
अध्यक्ष

नीरज लूनावत
मानद सचिव

राजू अग्रवाल मंगोडीवाला
संयुक्त सचिव व संयोजक - सी.एस.आर. समिति



9001 333 444

Sector – 5, Main Sikar Road, Jaipur 302 039

E infojaipur@manipalhospitals.com | www.manipalhospitals.com/jaipur



**Jewellers
Association
Jaipur**

ज्वैलर्स एसोसिएशन

RHL

एवं

राजस्थान हॉस्पिटल

के संयुक्त तत्वाधान में एसोसिएशन के
सदस्यों व परिवारजनों के लिए

(Parents, Spouse & Children)



Jewellers Regular Health Package

Cardiac Health

2D Echo / TMT
ECG
Lipid Profile

Diabetic Health

Blood Sugar Fasting
Blood Sugar (Post Parandial)
HbA1c

General Health

CBC - Complete Blood Count
Vitamin B12
Serum Calcium

Kidney Health

Uric Acid
Creatinine
Urine Routine

Liver Health

Bilirubin Direct & Indirect
SGPT, SGOT
Total Proteins - Albumin & Globulin
A / G Ratio
Alkaline Phosphate
GGPT

Lung Health

X - Ray Chest PA View
PFT

Multi-Organ Health

USG - Abdomen
TSH - Thyroid Stimulating
Hormone

Consultation

Ophthalmology
General Medicine
Cardiology
Dental

Breakfast

1900/-

Jewellers Advanced Health Package

Cardiac Health

2D Echo / TMT
ECG
Lipid Profile

Diabetic Health

Blood Sugar Fasting
Blood Sugar (Post Parandial)
HbA1c

General Health

CBC - Complete Blood Count
Vitamin B12
Vitamin D
Serum Calcium

Kidney Health

Uric Acid
Creatinine
Urine Routine

Liver Health

Bilirubin Direct & Indirect
SGPT, SGOT
Total Proteins - Albumin & Globulin
A / G Ratio
Alkaline Phosphate
GGPT

Lung Health

X - Ray Chest PA View
PFT

Multi-Organ Health

USG - Abdomen
TSH - Thyroid Stimulating
Hormone

Consultation

Ophthalmology
General Medicine
Cardiology
Dental

Breakfast

2750/-

Jewellers Advanced Health Package

(Age above 60 years)

Cardiac Health

2D Echo / TMT
ECG
Lipid Profile

Diabetic Health

Blood Sugar Fasting
Blood Sugar (Post Parandial)
HbA1c

General Health

CBC - Complete Blood Count
Vitamin B12
Vitamin D
Serum Calcium

Kidney Health

Uric Acid
Creatinine
Urine Routine

Liver Health

Bilirubin Direct & Indirect
SGPT, SGOT
Total Proteins - Albumin & Globulin
A / G Ratio
Alkaline Phosphate
GGPT

Lung Health

X - Ray Chest PA View
PFT

Multi-Organ Health

USG - Abdomen
TSH - Thyroid Stimulating
Hormone

Recommended for Age Above 60

PSA (For Male)
Mammography (For Female)

Consultation

Ophthalmology
General Medicine
Gynecology (For Female)
Cardiology
Dental

Breakfast

3100/-

Single Point Contact श्री सुमित श्रीवास्तव +91 9602530123

Jewelers Association Team

D P Khandelwal
President

Neeraj Lunawat
Joint Secretary

Raju Agarwal Mangodiwala
Convener- CSR Committee

0141-2720020

JLN Marg, Jaipur

www.rajasthanhospital.in

अपना अस्पताल - राजस्थान अस्पताल